

**ПАСПОРТ ДОСТУПНОСТИ**  
**объекта социальной инфраструктуры (ОСИ) № 7**  
**(библиотека-филиал № 9, ул. Войкова 67)**

г. Магнитогорск



УТВЕРЖДАЮ:

Директор

МБУК «ОГБ» Потапова Э. А.

2021 г.

## ПАСПОРТ ДОСТУПНОСТИ объекта социальной инфраструктуры (ОСИ) № 7

### 1. Общие сведения об объекте

- 1.1. Наименование (вид) объекта: культура
- 1.2. Адрес объекта: 455022, Челябинская область, г. Магнитогорск, ул. Войкова, 67
- 1.3. Сведения о размещении объекта:
  - 2-х этажное здание, пристроенное к жилому дому, на 2-ом этаже, 240,4 кв.м.
  - наличие прилегающего земельного участка - нет;
- 1.4. Год постройки здания: 1991, капитальный ремонт не проводился.
- 1.5. Дата предстоящих плановых ремонтных работ: нет.

### Сведения об организации, расположенной на объекте

- 1.6. Название организации (учреждения), (полное юридическое наименование – согласно Уставу, краткое наименование) библиотека – филиал № 9 муниципального бюджетного учреждения культуры «Объединение городских библиотек» (библиотека – филиал № 9 МБУК «ОГБ»)
- 1.7. Юридический адрес организации (учреждения) 455037, г. Магнитогорск, ул. Советской армии, 23
- 1.8. Основание для пользования объектом (оперативное управление, аренда, собственность) – оперативное управление
- 1.9. Форма собственности (государственная, негосударственная): государственная собственность
- 1.10. Территориальная принадлежность (федеральная, региональная, муниципальная) - муниципальная
- 1.11. Вышестоящая организация (наименование): управление культуры администрации г. Магнитогорска
- 1.12. Адрес вышестоящей организации, другие координаты: 455023, г. Магнитогорск, просп. Ленина, дом 72, [kultura@magnitogorsk.ru](mailto:kultura@magnitogorsk.ru)

### 2. Характеристика деятельности организации на объекте

- 2.1 Сфера деятельности (здравоохранение, образование, социальная защита, физическая культура и спорт, культура, связь и информация, транспорт, жилой фонд, потребительский рынок и сфера услуг, другое - культура
- 2.2 Виды оказываемых услуг – библиотечные услуги
- 2.3 Форма оказания услуг: на объекте
- 2.4 Категории обслуживаемого населения по возрасту - население города Магнитогорска
- 2.5 Возможность оказания помощи на объекте: инвалиды с нарушениями опорно-двигательного аппарата; нарушениями зрения (кроме глубокого нарушения обоих глаз), нарушениями слуха,

нарушениями умственного развития (кроме тяжелой и глубокой умственной отсталости)

2.6 Возможность обслуживания инвалида со стойкими нарушениями здоровья на дому: для лиц с нарушениями опорно-двигательного аппарата и инвалидов-колясочников библиотечное обслуживание возможно на дому.

2.7 Возможность дистанционного обслуживания: посредством сайта учреждение оказывает услуги продления и бронирования литературы, доступ к электронному каталогу и видеотеке. Есть режим чтения для слабовидящих.

2.8 Плановая мощность: 29 посещений в день

2.9 Участие в исполнении ИПР инвалида, ребенка-инвалида: нет

### 3. Состояние доступности объекта для инвалидов и других маломобильных групп населения (МГН)

#### 3.1 Путь следования к объекту пассажирским транспортом

(описать маршрут движения с использованием пассажирского транспорта)

Автобус №: 4с, 27, 30

Трамвай №: нет

Маршрутное такси №: 15, 56

Наличие адаптированного пассажирского транспорта к объекту: нет.

#### 3.2 Путь к объекту от ближайшей остановки пассажирского транспорта:

3.2.1 расстояние до объекта от остановки транспорта: 500 м.

3.2.2 время движения (пешком): 15 мин.

3.2.3 наличие выделенного от проезжей части пешеходного пути - да

3.2.4 Перекрестки: регулируемые

3.2.5 Информация на пути следования к объекту: нет

3.2.6 Перепады высоты на пути: высокое крыльцо

Их обустройство для инвалидов на коляске: нет

#### 3.3 Организация доступности объекта для инвалидов – форма обслуживания\*

| №№<br>п/п | Категория инвалидов<br>(вид нарушения)      | Вариант организации<br>доступности объекта<br>(формы обслуживания)* |
|-----------|---|---|
| 1.        | <b>Все категории инвалидов и МГН</b>        |   |
|           | <i>в том числе инвалиды:</i>                |   |
| 2         | передвигающиеся на креслах-колясках         | ВНД   |
| 3         | с нарушениями опорно-двигательного аппарата | ДУ  |
| 4         | с нарушениями зрения                        | ВНД   |
| 5         | с нарушениями слуха                         | ДУ  |
| 6         | с нарушениями умственного развития          | А   |

\* - указывается один из вариантов: «А», «Б», «ДУ», «ВНД»

#### 3.4 Состояние доступности основных структурно-функциональных зон

| №<br>№<br>п<br>\п | Основные структурно-функциональные зоны                      | Состояние доступности, в том числе для основных категорий инвалидов** |
|-------------------|--|---|
| 1                 | Территория, прилегающая к зданию (участок)                   | Д П-В ( К, О, С, Г, У. )  |
| 2                 | Вход (входы) в здание  | Д Ч-И ( О, Г, У. )  |
| 3                 | Путь (пути) движения внутри здания (в т.ч. пути эвакуации)   | Д Ч-И ( О, Г, У. )  |
| 4                 | Зона целевого назначения здания (целевого посещения объекта) | ДП-В ( К, О, Г, У. )  |
| 5                 | Санитарно-гигиенические помещения                            | Д Ч-И (О, Г, У. )   |
| 6                 | Система информации и связи (на всех зонах)                   | Д Ч-И (К, О, У)   |
| 7                 | Пути движения к объекту (от остановки транспорта)            | Д П-В (К, О, С, Г, У)   |

\*\* Указывается: ДП-В - доступно полностью всем; ДП-И (К, О, С, Г, У) – доступно полностью избирательно (указать категории инвалидов); ДЧ-В - доступно частично всем; ДЧ-И (К, О, С, Г, У) – доступно частично избирательно (указать категории инвалидов); ДУ - доступно условно, ВНД – временно недоступно

### 3.5. ИТОГОВОЕ ЗАКЛЮЧЕНИЕ о состоянии доступности ОСИ: ДЧ-И (О, С, Г, У).

#### 4. Управленческое решение (предложения по адаптации основных структурных элементов объекта)

| №<br>№<br>п<br>\п | Основные структурно-функциональные зоны объекта              | Рекомендации по адаптации объекта (вид работы)*  |
|-------------------|--|--|
| 1                 | Территория, прилегающая к зданию (участок)                   | Не нуждается                                     |
| 2                 | Вход (входы) в здание  | индивидуальное решение с ТСР                     |
| 3                 | Путь (пути) движения внутри здания (в т. ч. пути эвакуации)  | индивидуальное решение с ТСР                     |
| 4                 | Зона целевого назначения здания (целевого посещения объекта) | индивидуальное решение с ТСР                     |
| 5                 | Санитарно-гигиенические помещения                            | Ремонт капитальный, индивидуальное решение с ТСР |
| 6                 | Система информации на объекте (на всех зонах)                | Индивидуальное решение с ТСР                     |
| 7                 | Пути движения к объекту (от остановки транспорта)            | Не нуждается                                     |
| 8                 | <b>Все зоны и участки</b>                                    | Ремонт капитальный, индивидуальное решение с ТСР |

\*- указывается один из вариантов (видов работ): не нуждается; ремонт (текущий, капитальный) индивидуальное решение с ТСР; технические решения невозможны – организация альтернативной формы

обслуживания

4.2. Период проведения работ не согласован

в рамках исполнения Плана работ по адаптации среды для инвалидов на базе библиотеки - филиала № 9 МБУК «ОГБ»

4.3 Ожидаемый результат (по состоянию доступности) после выполнения работ по адаптации: 100% доступность ОСИ для всех категорий людей с ограниченными возможностями.

Оценка результата исполнения программы, плана (по состоянию доступности): выполнено

4.4. Для принятия решения требуется Согласование

4.5. Информация размещена (обновлена) на Карте доступности субъекта РФ дата: нет

*(наименование сайта, портала)*

### 5. Особые отметки

Паспорт сформирован на основании:

1. Анкеты (информации об объекте) от «\_\_\_» \_\_\_\_\_ 20\_\_\_ г.,

2. Акта обследования объекта: № акта \_\_\_\_\_ от «\_\_\_» \_\_\_\_\_ 20\_\_\_ г.

3. Решения Комиссии \_\_\_\_\_ от «\_\_\_» \_\_\_\_\_ 20\_\_\_ г.



**АНКЕТА**  
**(информация об объекте социальной инфраструктуры)**  
**К ПАСПОРТУ ДОСТУПНОСТИ ОСИ**  
**№ 10**

**1. Общие сведения об объекте**

- 1.1. Наименование (вид) объекта: культура
- 1.2. Адрес объекта: 455022, Челябинская область, г. Магнитогорск, ул. Войкова, 67
- 1.3. Сведения о размещении объекта:  
- 2-х этажное здание пристроенное к жилому дому, на 2-ом этаже, 240,4 кв.м.  
- наличие прилегающего земельного участка - нет;
- 1.4. Год постройки здания: 1991, капитальный ремонт не проводился.
- 1.5. Дата предстоящих плановых ремонтных работ: нет.

**сведения об организации, расположенной на объекте**

- 1.6. Название организации (учреждения), (полное юридическое наименование – согласно Уставу, краткое наименование) библиотека – филиал № 9 муниципального бюджетного учреждения культуры «Объединение городских библиотек» (библиотека – филиал № 9 МБУК «ОГБ»)
- 1.7. Юридический адрес организации (учреждения) 455037, г. Магнитогорск, ул. Советской армии, 23
- 1.8. Основание для пользования объектом (оперативное управление, аренда, собственность) – оперативное управление
- 1.9. Форма собственности (государственная, негосударственная): государственная собственность
- 1.10. Территориальная принадлежность (федеральная, региональная, муниципальная) – муниципальная
- 1.11. Вышестоящая организация (наименование): управление культуры администрации г. Магнитогорска
- 1.12. Адрес вышестоящей организации, другие координаты: 455023, г. Магнитогорск, просп. Ленина, дом 72, [kultura@magnitogorsk.ru](mailto:kultura@magnitogorsk.ru)

**2. Характеристика деятельности организации на объекте**

- 2.1 Сфера деятельности (здравоохранение, образование, социальная защита, физическая культура и спорт, культура, связь и информация, транспорт, жилой фонд, потребительский рынок и сфера услуг, другое - культура
- 2.2 Виды оказываемых услуг – библиотечные услуги
- 2.3 Форма оказания услуг: на объекте
- 2.4 Категории обслуживаемого населения по возрасту - население города Магнитогорска
- 2.5 Возможность оказания помощи на объекте: инвалиды с нарушениями опорно-двигательного

аппарата; нарушениями зрения (кроме глубокого нарушения обоих глаз), нарушениями слуха, нарушениями умственного развития (кроме тяжелой и глубокой умственной отсталости)

2.6 Возможность обслуживания инвалида со стойкими нарушениями здоровья на дому: для лиц с нарушениями опорно-двигательного аппарата и инвалидов-колясочников библиотечное обслуживание возможно на дому.

2.7 Возможность дистанционного обслуживания: посредством сайта учреждение оказывает услуги продления и бронирования литературы, доступ к электронному каталогу и видеотеке. Есть режим чтения для слабовидящих.

2.8 Плановая мощность: 29 посещений в день

2.9 Участие в исполнении ИПР инвалида, ребенка-инвалида: нет

### 3. Состояние доступности объекта для инвалидов и других маломобильных групп населения (МГН)

#### 3.1 Путь следования к объекту пассажирским транспортом

(описать маршрут движения с использованием пассажирского транспорта)

Автобус №: 4с,27,30

Трамвай №: нет

Маршрутное такси №: 15,56

Наличие адаптированного пассажирского транспорта к объекту: нет.

#### 3.2 Путь к объекту от ближайшей остановки пассажирского транспорта:

3.2.1 расстояние до объекта от остановки транспорта: 500 м.

3.2.2 время движения (пешком): 15 мин.

3.2.3 наличие выделенного от проезжей части пешеходного пути - да

3.2.4 Перекрестки: регулируемые

3.2.5 Информация на пути следования к объекту: нет

3.2.6 Перепады высоты на пути: высокое крыльцо

Их обустройство для инвалидов на коляске: нет

#### 3.3 Организация доступности объекта для инвалидов – форма обслуживания\*

| №№<br>п/п | Категория инвалидов<br>(вид нарушения)      | Вариант организации<br>доступности объекта<br>(формы обслуживания)* |
|-----------|---|---|
| 1.        | <b>Все категории инвалидов и МГН</b>        |   |
|           | <i>в том числе инвалиды:</i>                |   |
| 2         | передвигающиеся на креслах-колясках         | ВНД   |
| 3         | с нарушениями опорно-двигательного аппарата | ДУ  |
| 4         | с нарушениями зрения                        | ВНД   |
| 5         | с нарушениями слуха                         | ДУ  |
| 6         | с нарушениями умственного развития          | А   |

\* - указывается один из вариантов: «А», «Б», «ДУ», «ВНД»

#### 3.4 Состояние доступности основных структурно-функциональных зон

| №<br>№<br>п<br>\п | Основные структурно-функциональные зоны                      | Состояние доступности, в том числе для основных категорий инвалидов** |
|-------------------|--|---|
| 1                 | Территория, прилегающая к зданию (участок)                   | ДП-В (К, О, С, Г, У)  |
| 2                 | Вход (входы) в здание  | ДЧ-И (О, Г, У)  |
| 3                 | Путь (пути) движения внутри здания (в т.ч. пути эвакуации)   | ДЧ-И (О, Г, У)  |
| 4                 | Зона целевого назначения здания (целевого посещения объекта) | ДП-В (К, О, Г, У)   |
| 5                 | Санитарно-гигиенические помещения                            | ДЧ-И (О, Г, У)  |
| 6                 | Система информации и связи (на всех зонах)                   | ДЧ-И (К, О, У)  |
| 7                 | Пути движения к объекту (от остановки транспорта)            | Д П-В (К, О, С, Г, У)   |

\*\* Указывается: ДП-В - доступно полностью всем; ДП-И (К, О, С, Г, У) – доступно полностью избирательно (указать категории инвалидов); ДЧ-В - доступно частично всем; ДЧ-И (К, О, С, Г, У) – доступно частично избирательно (указать категории инвалидов); ДУ - доступно условно, ВНД – временно недоступно

### 3.5. ИТОГОВОЕ ЗАКЛЮЧЕНИЕ о состоянии доступности ОСИ: Д Ч-И (О, С, Г, У).

#### 4. Управленческое решение (предложения по адаптации основных структурных элементов объекта)

| №<br>№<br>п<br>\п | Основные структурно-функциональные зоны объекта              | Рекомендации по адаптации объекта (вид работы)*  |
|-------------------|--|--|
| 1                 | Территория, прилегающая к зданию (участок)                   | Не нуждается                                     |
| 2                 | Вход (входы) в здание  | индивидуальное решение с ТСП                     |
| 3                 | Путь (пути) движения внутри здания (в т. ч. пути эвакуации)  | индивидуальное решение с ТСП                     |
| 4                 | Зона целевого назначения здания (целевого посещения объекта) | индивидуальное решение с ТСП                     |
| 5                 | Санитарно-гигиенические помещения                            | Ремонт капитальный, индивидуальное решение с ТСП |
| 6                 | Система информации на объекте (на всех зонах)                | Индивидуальное решение с ТСП                     |
| 7                 | Пути движения к объекту (от остановки транспорта)            | Не нуждается                                     |
| 8                 | <b>Все зоны и участки</b>                                    | Ремонт капитальный, индивидуальное решение с ТСП |

\*- указывается один из вариантов (видов работ): не нуждается; ремонт (текущий, капитальный);



индивидуальное решение с ТСП; технические решения невозможны – организация альтернативной формы обслуживания

**Размещение информации на Карте доступности субъекта РФ согласовано**  
**Потапова Э. А., директор МБУК «ОГБ» тел/факс: 34-47-33**  
*(подпись, Ф.И.О., должность; координаты для связи уполномоченного представителя объекта)*



**АКТ ОБСЛЕДОВАНИЯ**  
**объекта социальной инфраструктуры**  
**К ПАСПОРТУ ДОСТУПНОСТИ ОСИ**  
**№ 10**

**1. Общие сведения об объекте**

- 1.1. Наименование (вид) объекта: культура
- 1.2. Адрес объекта: 455022, Челябинская область, г. Магнитогорск, ул. Войкова, 67
- 1.3. Сведения о размещении объекта:
- 2-х этажное здание, пристроенное к жилому дому, на 2-ом этаже, 240,4 кв.м.
  - наличие прилегающего земельного участка - нет;
- 1.4. Год постройки здания: 1991, капитальный ремонт не проводился.
- 1.5. Дата предстоящих плановых ремонтных работ: нет.
- 1.6. Название организации (учреждения), (полное юридическое наименование – согласно Уставу, краткое наименование) библиотека – филиал № 9 муниципального бюджетного учреждения культуры «Объединение городских библиотек» (библиотека – филиал № 9 МБУК «ОГБ»)
- 1.7. Юридический адрес организации (учреждения) 455037, г. Магнитогорск, ул. Советской армии, 23

**2. Характеристика деятельности организации на объекте**

Дополнительная информация: оказание библиотечных услуг

**3. Состояние доступности объекта**

**3.1 Путь следования к объекту пассажирским транспортом**

Автобус №: 4с,27,30

Трамвай №: нет

Маршрутное такси №: 15,56

Наличие адаптированного пассажирского транспорта к объекту: нет.

**3.2 Путь к объекту от ближайшей остановки пассажирского транспорта:**

3.2.1 расстояние до объекта от остановки транспорта: 500 м.

3.2.2 время движения (пешком): 15 мин.

3.2.3 наличие выделенного от проезжей части пешеходного пути - да

3.2.4 Перекрестки: регулируемые

3.2.5 Информация на пути следования к объекту: нет

3.2.6 Перепады высоты на пути: высокое крыльцо

Их обустройство для инвалидов на коляске: нет

**3.3 Организация доступности объекта для инвалидов – форма обслуживания\***

| №№<br>п/п | Категория инвалидов<br>(вид нарушения)      | Вариант организации<br>доступности объекта<br>(формы обслуживания)* |
|-----------|---|---|
| 1.        | <b>Все категории инвалидов и МГН</b>        |   |
|           | <i>в том числе инвалиды:</i>                |   |
| 2         | передвигающиеся на креслах-колясках         | ВНД   |
| 3         | с нарушениями опорно-двигательного аппарата | ДУ  |
| 4         | с нарушениями зрения                        | ВНД   |
| 5         | с нарушениями слуха                         | ДУ  |
| 6         | с нарушениями умственного развития          | А   |

\* - указывается один из вариантов: «А», «Б», «ДУ», «ВНД»

### 3.4 Состояние доступности основных структурно-функциональных зон

| №<br>№<br>п/п | Основные структурно-функциональные зоны                      | Состояние доступности,<br>в том числе для основных<br>категорий инвалидов** | Приложение |        |
|---------------|--|---|------------|--------|
|               |  |   | № на плане | № фото |
| 1             | Территория, прилегающая к зданию (участок)                   | Д П-В (К, О, С, Г, У)   | 1          |        |
| 2             | Вход (входы) в здание  | ДЧ-И (О, Г, У)  | 2,3        |        |
| 3             | Путь (пути) движения внутри здания (в т. ч. пути эвакуации)  | ДЧ-И (О, Г, У)  | 3,4,5      |        |
| 4             | Зона целевого назначения здания (целевого посещения объекта) | ДП-В (К, О, Г, У.)  | 7,8        |        |
| 5             | Санитарно-гигиенические помещения                            | Д Ч-И (О, Г, У)   | 5          |        |
| 6             | Система информации и связи (на всех зонах)                   | ДЧ-И (К, О, У)  | 6          |        |
| 7             | Пути движения к объекту (от остановки транспорта)            | ДП-В (К, О, С, Г, У)  | 1          |        |

\*\* Указывается: ДП-В - доступно полностью всем; ДП-И (К, О, С, Г, У) – доступно полностью избирательно (указать категории инвалидов); ДЧ-В - доступно частично всем; ДЧ-И (К, О, С, Г, У) – доступно частично избирательно (указать категории инвалидов); ДУ - доступно условно, ВНД – временно недоступно

### 3.5. ИТОГОВОЕ ЗАКЛЮЧЕНИЕ о состоянии доступности ОСИ: Д Ч-И (О, С, Г, У).

#### 4. Управленческое решение (проект)

##### 4.1. Рекомендации по адаптации основных структурных элементов объекта:

| №<br>№<br>п<br>\п | Основные структурно-функциональные зоны<br>объекта | Рекомендации по<br>адаптации объекта (вид<br>работы)* |
|-------------------|--|---|
| 1                 | Территория, прилегающая к зданию (участок)         | Не нуждается  |
| 2                 | Вход (входы) в здание                              | индивидуальное решение с                              |

|   |  |  |
|---|--|--|
|   |  | ТСР  |
| 3 | Путь (пути) движения внутри здания (в т.ч. пути эвакуации)   | индивидуальное решение с ТСР                     |
| 4 | Зона целевого назначения здания (целевого посещения объекта) | индивидуальное решение с ТСР                     |
| 5 | Санитарно-гигиенические помещения                            | Ремонт капитальный, индивидуальное решение с ТСР |
| 6 | Система информации на объекте (на всех зонах)                | Индивидуальное решение с ТСР                     |
| 7 | Пути движения к объекту (от остановки транспорта)            | Не нуждается                                     |
| 8 | <b>Все зоны и участки</b>                                    | Ремонт капитальный, индивидуальное решение с ТСР |

\*- указывается один из вариантов (видов работ): не нуждается; ремонт (текущий, капитальный); индивидуальное решение с ТСР; технические решения невозможны – организация альтернативной формы обслуживания

4.2. Период проведения работ: нуждается

требуется разработка и согласование плана

*(указывается наименование документа: программы, плана)*

4.3 Ожидаемый результат (по состоянию доступности) после выполнения работ по адаптации

доступно для всех категорий

Оценка результата исполнения программы, плана (по состоянию доступности) \_\_\_\_\_

4.4. Для принятия решения требуется, не требуется *(нужное подчеркнуть)*:

4.4.1. согласование на Комиссии да

*(наименование Комиссии по координации деятельности в сфере обеспечения доступной среды жизнедеятельности для инвалидов и других МГН)*

4.4.2. согласование работ с надзорными органами *(в сфере проектирования и строительства, архитектуры, охраны памятников, другое - указать)*

да

4.4.3. техническая экспертиза; разработка проектно-сметной документации да;

4.4.4. согласование с вышестоящей организацией (собственником объекта);

4.4.5. согласование с общественными организациями инвалидов да;

4.4.6. другое \_\_\_\_\_

Имеется заключение уполномоченной организации о состоянии доступности объекта *(наименование документа и выдавшей его организации, дата)*, прилагается

нет

4.7. Информация может быть размещена (обновлена) на Карте доступности субъекта РФ

нет

*(наименование сайта, портала)*

## 5. Особые отметки

ПРИЛОЖЕНИЯ:

Результаты обследования:

- |  |         |
|--|---------|
| 1. Территории, прилегающей к объекту       | на 2 л. |
| 2. Входа (входов) в здание                 | на 1 л. |
| 3. Путей движения в здании                 | на 1 л. |
| 4. Зоны целевого назначения объекта        | на 1 л. |
| 5. Санитарно-гигиенических помещений       | на 1 л. |
| 6. Системы информации (и связи) на объекте | на 1 л. |

Результаты фото-фиксации на объекте библиотека – филиал № 9 МКУК «ОГБ» на 2 л.

Поэтажные планы, паспорт БТИ на 1 л.

Другое (в том числе дополнительная информация о путях движения к объекту)

Руководитель рабочей группы

Зав. отделом Валиулина Ирина Викторовна  
(Должность, Ф.И.О.)

  
(Подпись)

Члены рабочей группы:

Зам. директора Щиликанина Марина Анатольевна  
(Должность, Ф.И.О.)

  
(Подпись)

Методист Осокина Виктория Юрьевна  
(Должность, Ф.И.О.)

  
(Подпись)

В том числе:

представители общественных организаций инвалидов

Член Правобережного общества инвалидов  
Золотарёва-Богатырь Алёна Сергеевна  
(Должность, Ф.И.О.)

  
(Подпись)

представители организации, расположенной на объекте

Зав. библиотекой-филиалом № 9 Бокова Елена Николаевна  
(Должность, Ф.И.О.)

  
(Подпись)

Библиотекарь Щетинина Наталья Алексеевна  
(Должность, Ф.И.О.)

  
(Подпись)

Управленческое решение согласовано « \_\_\_\_ » \_\_\_\_\_ 20\_\_ г. (протокол № \_\_\_\_)

Комиссией (название). \_\_\_\_\_

**I Результаты обследования:**

**1. Территории, прилегающей к зданию (участка)**

библиотека – филиал № 9 МБУК «ОГБ»

455022, Челябинская область, г. Магнитогорск, ул. Войкова, 67

Наименование объекта, адрес

| № п/п | Наименование функционально-планировочного элемента | Наличие элемента |            |        | Выявленные нарушения и замечания             |                                  | Работы по адаптации объектов                 |   |
|-------|--|------------------|------------|--------|--|----------------------------------|--|---|
|       |  | есть/нет         | № на плане | № фото | Содержание                                   | Значимо для инвалида (категория) | Содержание                                   | Виды работ  |
| 1.1   | Вход (входы) на территорию                         | есть             | 1          |        | Замечаний нет                                | К, О, С, У, Г                    | нет  | нет   |
| 1.2   | Путь (пути) движения на территории                 | есть             | 1          |        | Замечаний нет                                | К, О, С, У, Г                    | нет  | нет   |
| 1.3   | Лестница (наружная)                                | нет              | 1          |        | Отсутствуют поручни, нет тактильной разметки | К, О, С                          | Текущий ремонт, индивидуальное решение с ТСП | Замена асфальтового полотна на тактильную плитку, установка опорных поручней лестничного марша с тактильной разметкой |
| 1.4   | Пандус (наружный)                                  | нет              | 1          |        | Отсутствует                                  | К                                | Индивидуальное решение с ТСП                 | Создание проектной документации, закупка и установка пандуса  |
| 1.5   | Автостоянка и парковка                             | есть             | 1          |        | Отсутствует разметка для инвалидов           | К, О, Г, У, С                    | Текущий ремонт                               | Согласование документации, нанесение спец. разметки   |

|  |                         |  |  |  |   |         |  |  |
|--|-------------------------|--|--|--|---|---------|--|--|
|  | ОБЩИЕ требования к зоне |  |  |  | Отсутствуют поручни, нет тактильной разметки, нет пандуса | К, О, С | Текущий ремонт, индивидуальное решение с ТСР |  |
|--|-------------------------|--|--|--|---|---------|--|--|

**II Заключение по зоне:**

| Наименование структурно-функциональной зоны | Состояние доступности*<br>(к пункту 3.4 Акта обследования ОСИ) | Приложение |        | Рекомендации по адаптации (вид работы)**<br>к пункту 4.1 Акта обследования ОСИ  |
|---|--|------------|--------|---|
|   |  | № на плане | № фото |   |
| Территория                                  | ДЧ-И (О, Г, У)   | 1          | 1      | 1. Замена асфальтового полотна на тактильную плитку<br>2. Установка опорных поручней лестничного марша с тактильной разметкой<br>3. Создание проектной документации, закупка и установка пандуса.<br>4. Согласование документации, нанесение спец. разметки |

Комментарий к заключению: не нуждается

**I Результаты обследования:**  
**2. Входа (входов) в здание**  
**библиотека – филиал № 9 МБУК «ОГБ»**  
**455022, Челябинская область, г. Магнитогорск ул. Войкова, 67**  
Наименование объекта, адрес

| № п/п | Наименование функционально-планировочного элемента | Наличие элемента |            |           | Выявленные нарушения и замечания  |                                  | Работы по адаптации объектов                      |                            |
|-------|--|------------------|------------|-----------|---|----------------------------------|---|----------------------------|
|       |  | есть/нет         | № на плане | № фото    | Содержание  | Значимо для инвалида (категория) | Содержание  | Виды работ                 |
| 2.1   | Лестница (наружная)                                | нет              |            |           |   | К, С, О                          |   |                            |
| 2.2   | Пандус (наружный)                                  | нет              |            |           |   | К                                |   |                            |
| 2.3   | Входная площадка (перед дверью)                    | есть             | 1          | 1, 17, 18 | Не нанесена предупредительная тактильная разметка перед дверью  | С, К                             | Размещение тактильной плитки перед входной дверью | Наклеить тактильную плитку |
| 2.4   | Дверь (входная)                                    | есть             | 2          | 2         | замечаний нет   | С, К, О, У, Г                    | Нет   | Нет                        |
| 2.5   | Тамбур   | есть             | 3          | 2,3       | замечаний нет   | С, К, О, У, Г                    | Нет   | Нет                        |
|       | ОБЩИЕ требования к зоне                            |                  |            |           | Необходимо оборудовать входную группу кнопкой вызова сотрудника. Нанести предупредительную тактильную разметку перед дверью |                                  |   |                            |

**II Заключение по зоне:**

| Наименование структурно | Состояние доступности* (к пункту 3.4 Акта обследования ОСИ) | Приложение | Рекомендации по адаптации (вид работы)** к пункту 4.1 Акта обследования |
|-------------------------|---|------------|---|
|                         |   |            |   |



| функциональной зоны |                 |            |              | ОСИ   |
|---------------------|-----------------|------------|--------------|---|
|                     |                 | № на плане | № фото       |   |
| Вход                | Д Ч-И (О, Г, У) | 2,3        | 1, 2, 17, 18 | Необходимо оборудовать входную группу кнопкой вызова сотрудников и тактильной плиткой |

Комментарий к заключению: не нуждается

**I Результаты обследования:**  
**3. Пути (путей) движения внутри здания (в т.ч. путей эвакуации)**  
**библиотека – филиал № 9 МБУК «ОГБ»**  
**455022, Челябинская область, г. Магнитогорск, ул. Войкова, 67**  
Наименование объекта, адрес

| № п/п | Наименование функционально-планировочного элемента  | Наличие элемента |            |                | Выявленные нарушения и замечания                         |                                   | Работы по адаптации объектов                  |   |
|-------|---|------------------|------------|----------------|--|-----------------------------------|---|---|
|       |   | есть/нет         | № на плане | № фото         | Содержание   | Значимо для инвалидов (категория) | Содержание                                    | Виды работ  |
| 3.1   | Коридор (вестибюль, зона ожидания, галерея, балкон) | есть             | 4,6        | 3, 4, 5, 7, 10 | Нет мнемосхемы   | К, С                              | Оборудование помещения тактильной мнемосхемой | Произвести закупку. Закрепить мнемосхему на стене холла                               |
| 3.2   | Лестница (внутри здания)                            | есть             | 5          | 4, 5, 12       | Нет пандуса. Нет тактильной разметки                     | К, С                              | Нанесение тактильной разметки                 | Произвести закупку лестничного подъемника<br>обозначить лестницу тактильной разметкой |
| 3.3   | Пандус (внутри здания)                              | нет              | 5          |                |  |                                   |   |   |
| 3.4   | Лифт пассажирский (или подъемник)                   | нет              | 5          |                |  |                                   |   |   |
| 3.5   | Дверь   | есть             | 4          | 2              | Замечаний нет  | К                                 |   |   |
| 3.6   | Пути эвакуации (в т.ч. зоны безопасности)           | есть             | 4          | 3, 4, 5, 7, 10 | Не адаптированы для категории К. Нет тактильной разметки | К, О, С                           | Нанесение тактильной разметки                 | Произвести закупку лестничного подъемника   |

|  |                         |  |  |  |  |   |  |  |
|--|-------------------------|--|--|--|--|---|--|--|
|  |                         |  |  |  |  |   |  | обозначить лестницу тактильной разметкой   |
|  | ОБЩИЕ требования к зоне |  |  |  | Необходимо приобрести лестничный подъёмник | К |  | Произвести закупку лестничного подъёмника<br>обозначить лестницу тактильной разметкой.<br>Нанести тактильную разметку на пути перемещения в холле. |

**II Заключение по зоне:**

| Наименование структурно-функциональной зоны | Состояние доступности*<br>(к пункту 3.4 Акта обследования ОСИ) | Приложение |        | Рекомендации по адаптации (вид работы)**<br>к пункту 4.1 Акта обследования ОСИ  |
|---|--|------------|--------|---|
|   |  | № на плане | № фото |   |
| Пути движения внутри                        | ДЧ-И (О, С, Г, У)  | 3,4,5      |        | Произвести закупку лестничного подъёмника.<br>обозначить лестницу тактильной разметкой.<br>Нанести тактильную разметку на пути перемещения в холле. |

Комментарий к заключению: не требуется

**I Результаты обследования:**

**4. Зоны целевого назначения здания (целевого посещения объекта)**

**Вариант I – зона обслуживания инвалидов**

библиотека – филиал № 9 МБУК «ОГБ»

455022, Челябинская область, г. Магнитогорск, ул. Войкова, 67

Наименование объекта, адрес

| № п/п | Наименование функционально-планировочного элемента | Наличие элемента |            |           | Выявленные нарушения и замечания                           |                                  | Работы по адаптации объектов  |                      |
|-------|--|------------------|------------|-----------|--|----------------------------------|---|----------------------|
|       |  | есть/нет         | № на плане | № фото    | Содержание   | Значимо для инвалида (категория) | Содержание  | Виды работ           |
| 4.1   | Кабинетная форма обслуживания                      | нет              |            |           |  |                                  |   |                      |
| 4.2   | Зальная форма обслуживания                         | есть             | 7          | 8         | Нет оборудования для обслуживания людей с нарушением слуха | Г                                | Закупить портативную индукционную петлю для обслуживания людей с нарушением слуха | Закупка оборудования |
| 4.3   | Прилавочная форма обслуживания                     | нет              | 8          | 9         |  |                                  |   |                      |
| 4.4   | Форма обслуживания с перемещением по маршруту      | есть             | 8          | 9, 13, 16 | Нет оборудования для обслуживания людей с нарушением слуха | Г                                | Закупить портативную индукционную петлю для обслуживания людей с нарушением слуха | Закупка оборудования |
| 4.5   | Кабина индивидуального обслуживания                | нет              |            |           |  |                                  |   |                      |
|       | ОБЩИЕ требования к зоне                            |                  |            |           | Нет оборудования для обслуживания людей с нарушением слуха |                                  |   |                      |

**II Заключение по зоне:**

| Наименование структурно- | Состояние доступности* (к пункту 3.4 Акта | Приложение | Рекомендации по адаптации (вид работы)** |
|--------------------------|---|------------|--|
|--------------------------|---|------------|--|

| функциональной<br>зоны      | обследования ОСИ)    |               |                 | к пункту 4.1 Акта обследования<br>ОСИ |
|-----------------------------|----------------------|---------------|-----------------|---------------------------------------|
|                             |                      | № на<br>плане | №<br>фото       |                                       |
| Абонемент,<br>читальный зал | ДП-В (К, О, С, Г, У) | 7,8           | 8, 9, 13,<br>16 | Не нуждается                          |

Комментарий к заключению: не нуждается

**I Результаты обследования:**  
**5. Санитарно-гигиенических помещений**  
**библиотека – филиал № 9 МКУК «ОГБ»**  
**455022, Челябинская область, г. Магнитогорск, ул. Войкова, 67**  
Наименование объекта, адрес

| № п/п | Наименование функционально-планировочного элемента | Наличие элемента |            |        | Выявленные нарушения и замечания |                                  | Работы по адаптации объектов                 |   |
|-------|--|------------------|------------|--------|----------------------------------|----------------------------------|--|---|
|       |  | есть/нет         | № на плане | № фото | Содержание                       | Значимо для инвалида (категория) | Содержание                                   | Виды работ  |
| 5.1   | Туалетная комната                                  | есть             | 9          | 11, 19 | Не адаптирован для инвалидов     | К, О                             | Необходимо адаптировать туалет для инвалидов | Текущий ремонт, закупка и установка необходимого оборудования |
| 5.2   | Душевая/ванная комната                             | нет              |            |        |                                  |                                  |  |   |
| 5.3   | Бытовая комната (гардеробная)                      | нет              |            |        |                                  |                                  |  |   |
|       | ОБЩИЕ требования к зоне                            |                  |            |        |                                  |                                  |  |   |

**II Заключение по зоне:**

| Наименование структурно-функциональной зоны | Состояние доступности* (к пункту 3.4 Акта обследования ОСИ) | Приложение |        | Рекомендации по адаптации (вид работы)** к пункту 4.1 Акта обследования ОСИ |
|---|---|------------|--------|---|
|   |   | № на плане | № фото |   |
| Санитарно-гигиенические помещения           | ДЧ-И (О, С, Г, У)   | 9          | 11     | Ремонт текущий  |

Комментарий к заключению: в туалете необходимо установить специальные поручни, навесить крючки, обозначить специальными наклейками. Предварительно рекомендуется осуществить текущий ремонт помещения.

**I Результаты обследования:**  
**6. Системы информации на объекте**  
**библиотека – филиал № 9 МБУК «ОГБ»**  
**455022, Челябинская область, г. Магнитогорск, ул. Войкова, 67**  
Наименование объекта, адрес

| № п/п | Наименование функционально-планировочного элемента | Наличие элемента |            |        | Выявленные нарушения и замечания                                    |                                  | Работы по адаптации объектов                   |            |
|-------|--|------------------|------------|--------|---|----------------------------------|--|------------|
|       |  | есть/нет         | № на плане | № фото | Содержание  | Значимо для инвалида (категория) | Содержание                                     | Виды работ |
| 6.1   | Визуальные средства                                | есть             | 6          |        | Замечаний нет   | К, О, Г, У                       |  |            |
| 6.2   | Акустические средства                              | нет              |            |        |   | С                                | Осуществить закупку акустического оборудования |            |
| 6.3   | Тактильные средства                                | нет              |            |        |   | С                                | Осуществить закупку тактильных указателей      |            |
|       | <b>ОБЩИЕ требования к зоне</b>                     |                  |            |        | Необходимо обеспечить объект акустическими и тактильными средствами |                                  |  |            |

**II Заключение по зоне:**

| Наименование структурно-функциональной зоны | Состояние доступности* (к пункту 3.4 Акта обследования ОСИ) | Приложение |        | Рекомендации по адаптации (вид работы)** к пункту 4.1 Акта обследования ОСИ |
|---|---|------------|--------|---|
|   |   | № на плане | № фото |   |
| Система информации                          | ДЧ-И (К, О, Г, У)   | 6          |        | Индивидуальное решение с ТСР  |

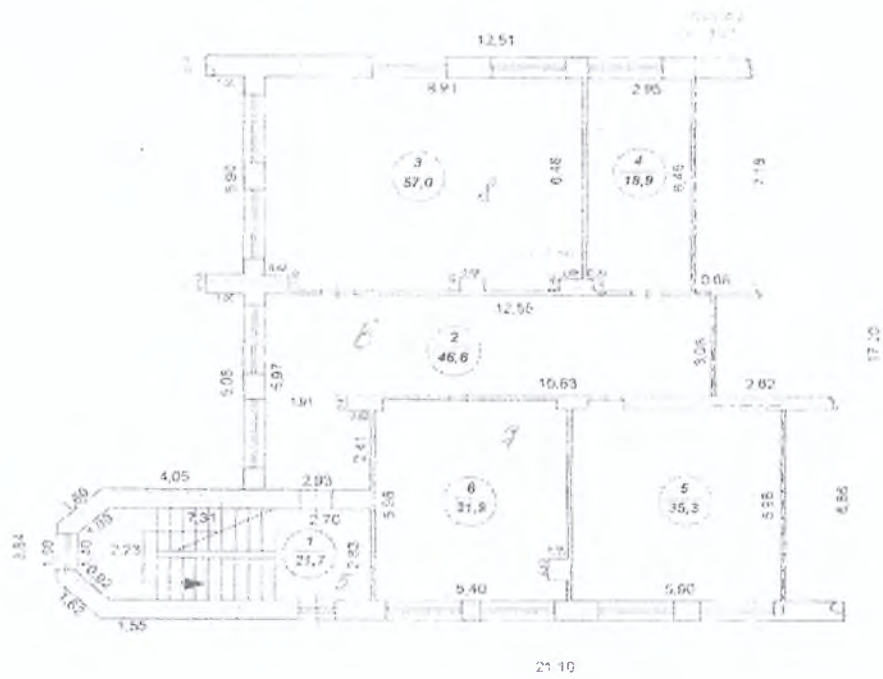
Комментарий к заключению: не требуется





План объекта

2 этаж



ул. Войкова, 67

Информация об объекте

|             |             |             |
|-------------|-------------|-------------|
| № документа | № документа | № документа |
| № документа | № документа | № документа |
| № документа | № документа | № документа |
| № документа | № документа | № документа |
| № документа | № документа | № документа |

РФ

Информация об объекте

Подпись  
