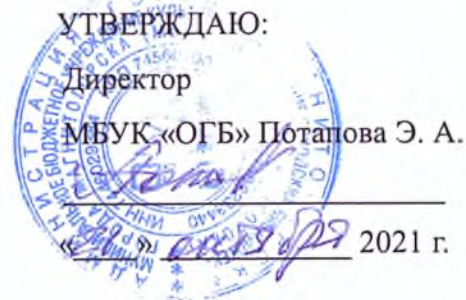


# **ПАСПОРТ ДОСТУПНОСТИ**

**объекта социальной инфраструктуры (ОСИ) № 2  
(Юношеский филиал – ЦПИ «Библиотека  
Крашенинникова», пр. Ленина 47)**



**ПАСПОРТ ДОСТУПНОСТИ  
объекта социальной инфраструктуры (ОСИ)**

**№ 2**

**1. Общие сведения об объекте**

- 1.1. Наименование (вид) объекта: **объект культуры**  
1.2. Адрес объекта: **455000, Челябинская область, г. Магнитогорск, пр. Ленина, 47**  
1.3. Сведения о размещении объекта:  
- часть здания на 1 этаже, 4-х этажного здания, **527,3** кв. м. (общая площадь)  
- наличие прилегающего земельного участка (да, нет); **нет**  
1.4. Год постройки здания: **1955**, последнего капитального ремонта - **нет**  
1.5. Дата предстоящих плановых ремонтных работ: **нет**

**Сведения об организации, расположенной на объекте**

- 1.6. Название организации (учреждения), (полное юридическое наименование – согласно Уставу, краткое наименование): **Юношеский филиал – Центр правовой информации «Библиотека Крашенинникова» (ЦПИ «Библиотека Крашенинникова») муниципальное бюджетное учреждение «Объединение городских библиотек» города Магнитогорска (МБУК «ОГБ»)**  
1.7. Юридический адрес организации (учреждения): **455037, г. Магнитогорск, ул. Советской армии, 23**  
1.8. Основание для пользования объектом – **оперативное управление**  
1.9. Форма собственности: **государственная**  
1.10. Территориальная принадлежность: **муниципальная**  
1.11. Вышестоящая организация: **управление культуры Администрации г. Магнитогорска**  
1.12. Адрес вышестоящей организации, другие координаты: **455023, г. Магнитогорск, пр. Ленина, дом 72, [kultura@magnitogorsk.ru](mailto:kultura@magnitogorsk.ru)**

**2. Характеристика деятельности организации на объекте (по обслуживанию населения)**

- 2.1 **Сфера деятельности** - культура  
2.2 **Виды оказываемых услуг** – библиотечные услуги  
2.3 **Форма оказания услуг:** на объекте  
2.4 **Категории обслуживаемого населения по возрасту:** население города Магнитогорска с 15 лет  
2.5 **Возможность оказания помощи на объекте:** инвалиды, передвигающиеся на креслах-колясках, инвалиды с нарушениями опорно-двигательного аппарата; нарушениями зрения (кроме глубокого нарушения обоих глаз), нарушениями слуха, нарушениями умственного развития (кроме тяжелой и глубокой умственной отсталости)

2.6 **Возможность обслуживания инвалида со стойкими нарушениями здоровья на дому:** для лиц с нарушениями опорно-двигательного аппарата и инвалидов-колясочников библиотечное обслуживание возможно на дому.

2.7 **Возможность дистанционного обслуживания:** посредством сайта учреждение оказывает услуги продления и бронирования литературы, доступ к электронному каталогу и видеотеке. Есть режим чтения для слабовидящих.

2.8 **Плановая мощность:** 103 посещения в день

2.9 **Участие в исполнении ИПР инвалида, ребенка-инвалида:** нет

### 3. Состояние доступности объекта

#### 3.1 Путь следования к объекту пассажирским транспортом

(описать маршрут движения с использованием пассажирского транспорта)

Автобус №: **нет**

Трамвай №: **4, 4а, 8, 9, 12, 20, 22, 23.**

Маршрутное такси №: **7, 15, 17, 21, 22, 39.**

Наличие адаптированного пассажирского транспорта к объекту: **нет**

#### 3.2 Путь к объекту от ближайшей остановки пассажирского транспорта:

3.2.1 расстояние до объекта от остановки транспорта: **200 м.**

3.2.2 время движения (пешком): **4 мин.**

3.2.3 наличие выделенного от проезжей части пешеходного пути - **да**

3.2.4 Перекрестки: **регулируемые, с таймером**

3.2.5 Информация на пути следования к объекту: **визуальная**

3.2.6 Перепады высоты на пути: **нет**

Их обустройство для инвалидов на коляске: **нет**

#### 3.3 Организация доступности объекта для инвалидов – форма обслуживания\*

№№ п/п	Категория инвалидов (вид нарушения)	Вариант организации доступности объекта (формы обслуживания)*
1.	<b>Все категории инвалидов и МГН</b>	<b>«А», «ДУ»</b>
	<i>в том числе инвалиды:</i>	
2	передвигающиеся на креслах-колясках	<b>«ДУ»</b>
3	с нарушениями опорно-двигательного аппарата	<b>«А»</b>
4	с нарушениями зрения	<b>«ДУ»</b>
5	с нарушениями слуха	<b>«А»</b>
6	с нарушениями умственного развития	<b>«А»</b>

\* - указывается один из вариантов: «А», «Б», «ДУ», «ВНД»

#### 3.4 Состояние доступности основных структурно-функциональных зон

№№ п \п	Основные структурно-функциональные зоны	Состояние доступности, в том числе для основных категорий инвалидов**
1	Территория, прилегающая к зданию (участок)	<b>ДП-В</b>
2	Вход (входы) в здание	<b>ДП-И (О, Г, У)</b>

3	Путь (пути) движения внутри здания (в т.ч. пути эвакуации)	ДП-И (О, К, Г, У)
4	Зона целевого назначения здания (целевого посещения объекта)	ДП-В
5	Санитарно-гигиенические помещения	ДЧ-И (О, С, Г, У)
6	Система информации и связи (на всех зонах)	ДП-И (О, К, Г, У)
7	Пути движения к объекту (от остановки транспорта)	ДП-В

\*\* Указывается: ДП-В - доступно полностью всем; ДП-И (К, О, С, Г, У) – доступно полностью избирательно (указать категории инвалидов); ДЧ-В - доступно частично всем; ДЧ-И (К, О, С, Г, У) – доступно частично избирательно (указать категории инвалидов); ДУ - доступно условно, ВНД – временно недоступно

### 3.5. ИТОГОВОЕ ЗАКЛЮЧЕНИЕ о состоянии доступности ОСИ: ДЧ-И (О, С, Г, У)

#### 4. Управленческое решение

##### 4.1. Рекомендации по адаптации основных структурных элементов объекта

№ № п п	Основные структурно-функциональные зоны объекта	Рекомендации по адаптации объекта (вид работы)*
1	Территория, прилегающая к зданию (участок)	Не нуждается
2	Вход (входы) в здание	Индивидуальное решение с ТСП
3	Путь (пути) движения внутри здания (в т.ч. пути эвакуации)	Индивидуальное решение с ТСП
4	Зона целевого назначения здания (целевого посещения объекта)	Не нуждается
5	Санитарно-гигиенические помещения	Капитальный ремонт, индивидуальное решение с ТСП
6	Система информации на объекте (на всех зонах)	Индивидуальное решение с ТСП
7	Пути движения к объекту (от остановки транспорта)	Не нуждается
8	<b>Все зоны и участки</b>	Капитальный ремонт, индивидуальное решение с ТСП

\*- указывается один из вариантов (видов работ): не нуждается; ремонт (текущий, капитальный); индивидуальное решение с ТСП; технические решения невозможны – организация альтернативной формы обслуживания

4.2. Период проведения работ \_\_\_\_\_

в рамках исполнения Плана работ по адаптации среды для инвалидов на базе ЦПИ «Библиотеки Крашенинникова»

4.3 Ожидаемый результат (по состоянию доступности) после выполнения работ по адаптации - **100% доступность ОСИ для всех категорий людей с ограниченными возможностями.**

Оценка результата исполнения программы, плана (по состоянию доступности): **выполнено**

4.4. Для принятия решения **требуется** Согласование

4.5. Информация размещена (обновлена) на Карте доступности субъекта РФ дата \_\_\_\_\_

## 5. Особые отметки

Паспорт сформирован на основании:

1. Анкеты (информации об объекте) от « \_\_\_\_ » \_\_\_\_\_ 20 \_\_\_\_ г.,
2. Акта обследования объекта: № акта \_\_\_\_\_ от « \_\_\_\_ » \_\_\_\_\_ 20 \_\_\_\_ г.
3. Решения Комиссии \_\_\_\_\_ от « \_\_\_\_ » \_\_\_\_\_ 20 \_\_\_\_ г.



**АНКЕТА**  
**(информация об объекте социальной инфраструктуры)**  
**К ПАСПОРТУ ДОСТУПНОСТИ ОСИ**  
**№ 2**

**1. Общие сведения об объекте**

- 1.1. Наименование (вид) объекта: **культуры**
- 1.2. Адрес объекта: **455000, Челябинская область, г. Магнитогорск, пр. Ленина, 47**
- 1.3. Сведения о размещении объекта:
- часть здания на **1** этаже, **527,3** кв. м.
  - наличие прилегающего земельного участка (да, нет); **нет**
- 1.4. Год постройки здания: **1955**, последнего капитального ремонта - **нет**
- 1.5. Дата предстоящих плановых ремонтных работ: **нет**

**сведения об организации, расположенной на объекте**

- 1.6. Название организации (учреждения), (полное юридическое наименование – согласно Уставу, краткое наименование): **Юношеский филиал – Центр правовой информации «Библиотека Крашенинникова» (ЦПИ «Библиотека Крашенинникова») муниципальное бюджетное учреждение «Объединение городских библиотек» города Магнитогорска (МБУК «ОГБ»)**
- 1.7. Юридический адрес организации (учреждения): **455037, г. Магнитогорск, ул. Советской армии, 23**
- 1.8. Основание для пользования объектом – **оперативное управление**
- 1.9. Форма собственности: **муниципальная собственность**
- 1.10. Территориальная принадлежность: **муниципальная**
- 1.11. Вышестоящая организация: **управление культуры Администрации г. Магнитогорска**
- 1.12. Адрес вышестоящей организации, другие координаты: **455023, г. Магнитогорск, просп. Ленина, дом 72, [kultura@magnitogorsk.ru](mailto:kultura@magnitogorsk.ru)**

**2. Характеристика деятельности организации на объекте**

- 2.1 **Сфера деятельности - культура**
- 2.2 **Виды оказываемых услуг – библиотечные услуги**
- 2.3 **Форма оказания услуг: на объекте**
- 2.4 **Категории обслуживаемого населения по возрасту: население города Магнитогорска с 15 лет**
- 2.5 **Возможность оказания помощи на объекте: инвалиды, передвигающиеся на креслах-колясках, инвалиды с нарушениями опорно-двигательного аппарата; нарушениями зрения (кроме глубокого нарушения обоих глаз), нарушениями слуха, нарушениями умственного развития (кроме тяжелой и глубокой умственной отсталости)**
- 2.6 **Возможность обслуживания инвалида со стойкими нарушениями здоровья на дому: для лиц с нарушениями опорно-двигательного аппарата и инвалидов-колясочников библиотечное обслуживание возможно на дому.**

2.7 **Возможность дистанционного обслуживания:** посредством сайта учреждение оказывает услуги продления и бронирования литературы, доступ к электронному каталогу и видеотеке. Есть режим чтения для слабовидящих.

2.8 **Плановая мощность:** 103 посещения в день

2.9 **Участие в исполнении ИПР инвалида, ребенка-инвалида:** нет

### 3. Состояние доступности объекта для инвалидов и других маломобильных групп населения (МГН)

#### 3.1 Путь следования к объекту пассажирским транспортом

Автобус №: нет

Трамвай №:4, 4а, 8, 9, 12, 20, 22, 23.

Маршрутное такси №: 7, 15, 17, 21, 22, 39.

Наличие адаптированного пассажирского транспорта к объекту: нет

#### 3.2 Путь к объекту от ближайшей остановки пассажирского транспорта:

3.2.1 расстояние до объекта от остановки транспорта: 200 м.

3.2.2 время движения (пешком): 4 мин.

3.2.3 наличие выделенного от проезжей части пешеходного пути - да

3.2.4 Перекрестки: регулируемые, с таймером

3.2.5 Информация на пути следования к объекту: визуальная

3.2.6 Перепады высоты на пути: нет

Их обустройство для инвалидов на коляске: нет

#### 3.3 Вариант организации доступности ОСИ (формы обслуживания)\* с учетом СП 35-101-2001

№№ п/п	Категория инвалидов (вид нарушения)	Вариант организации доступности объекта (формы обслуживания)*
1.	<b>Все категории инвалидов и МГН</b>	«А», «ДУ»
	<i>в том числе инвалиды:</i>	
2	передвигающиеся на креслах-колясках	«ДУ»
3	с нарушениями опорно-двигательного аппарата	«А»
4	с нарушениями зрения	«ДУ»
5	с нарушениями слуха	«А»
6	с нарушениями умственного развития	«А»

\* - указывается один из вариантов: «А», «Б», «ДУ», «ВНД»

#### 4. Управленческое решение (предложения по адаптации основных структурных элементов объекта)

№ № п \п	Основные структурно-функциональные зоны объекта	Рекомендации по адаптации объекта (вид работы)*
1	Территория, прилегающая к зданию (участок)	Не нуждается
2	Вход (входы) в здание	Индивидуальное решение с ТСР
3	Путь (пути) движения внутри здания (в т.ч. пути	Индивидуальное решение с

	эвакуации)	ТСР
4	Зона целевого назначения здания (целевого посещения объекта)	Не нуждается
5	Санитарно-гигиенические помещения	Капитальный ремонт, индивидуальное решение с ТСР
6	Система информации на объекте (на всех зонах)	Индивидуальное решение с ТСР
7	Пути движения к объекту (от остановки транспорта)	Не нуждается
8	<b>Все зоны и участки</b>	Капитальный ремонт, индивидуальное решение с ТСР

\*- указывается один из вариантов (видов работ): не нуждается; ремонт (текущий, капитальный); индивидуальное решение с ТСР; технические решения невозможны – организация альтернативной формы обслуживания

**Размещение информации на Карте доступности субъекта РФ согласовано**

**Потапова Э. А., директор МБУК «ОГБ» тел/факс: 34-47-33**

*(подпись, Ф.И.О., должность; координаты для связи уполномоченного представителя объекта)*





**АКТ ОБСЛЕДОВАНИЯ  
объекта социальной инфраструктуры  
К ПАСПОРТУ ДОСТУПНОСТИ ОСИ  
№ 2**

**1. Общие сведения об объекте**

- 1.1. Наименование (вид) объекта: культуры
- 1.2. Адрес объекта: **455000, Челябинская область, г. Магнитогорск, пр. Ленина, 47**
- 1.3. Сведения о размещении объекта:  
- часть здания на **1** этаже, **527,3** кв. м.  
- наличие прилегающего земельного участка (да, нет); **нет**
- 1.4. Год постройки здания: **1955**, последнего капитального ремонта - **нет**
- 1.5. Дата предстоящих плановых ремонтных работ: **нет**
- 1.6. Название организации (учреждения), (полное юридическое наименование – согласно Уставу, краткое наименование): **Юношеский филиал – Центр правовой информации «Библиотека Крашенинникова» (ЦПИ «Библиотека Крашенинникова») муниципальное бюджетное учреждение «Объединение городских библиотек» города Магнитогорска (МБУК «ОГБ»)**
- 1.7. Юридический адрес организации (учреждения): **455037, г. Магнитогорск, ул. Советской армии, 23**

**2. Характеристика деятельности организации на объекте**

Дополнительная информация: культурно-просветительская деятельность, доступ к библиотечным информационным ресурсам и документам на различных видах носителей.

**3. Состояние доступности объекта**

**3.1 Путь следования к объекту пассажирским транспортом**  
(описать маршрут движения с использованием пассажирского транспорта)

Автобус №: **нет**  
Трамвай №: **4, 4а, 8, 9, 12, 20, 22, 23.**  
Маршрутное такси №: **7, 15, 17, 21, 22, 39.**  
Наличие адаптированного пассажирского транспорта к объекту: **нет**

**3.2 Путь к объекту от ближайшей остановки пассажирского транспорта:**

- 3.2.1 расстояние до объекта от остановки транспорта: **200 м.**
- 3.2.2 время движения (пешком): **4 мин.**
- 3.2.3 наличие выделенного от проезжей части пешеходного пути - **да**
- 3.2.4 Перекрестки: **регулируемые, с таймером**

3.2.5 Информация на пути следования к объекту: **визуальная**

3.2.6 Перепады высоты на пути: **нет**

Их обустройство для инвалидов на коляске: **нет**

### 3.3 Организация доступности объекта для инвалидов – форма обслуживания

№№ п/п	Категория инвалидов (вид нарушения)	Вариант организации доступности объекта (формы обслуживания)*
1.	<b>Все категории инвалидов и МГН</b>	<b>«А», «ДУ»</b>
	<i>в том числе инвалиды:</i>	
2	передвигающиеся на креслах-колясках	«ДУ»
3	с нарушениями опорно-двигательного аппарата	«А»
4	с нарушениями зрения	«ДУ»
5	с нарушениями слуха	«А»
6	с нарушениями умственного развития	«А»

\* - указывается один из вариантов: «А», «Б», «ДУ», «ВНД»

### 3.4 Состояние доступности основных структурно-функциональных зон

№ № п/п	Основные структурно-функциональные зоны	Состояние доступности, в том числе для основных категорий инвалидов**	Приложение	
			№ на плане	№ фото
1	Территория, прилегающая к зданию (участок)	ДП-В	1,2	1, 3
2	Вход (входы) в здание	ДП-И (О, К, Г, У)	2	2, 8, 22, 24
3	Путь (пути) движения внутри здания (в т. ч. пути эвакуации)	ДП-И (О, К, Г, У)	2,3,4,5	4, 5, 6, 7, 9, 21, 23, 25, 26
4	Зона целевого назначения здания (целевого посещения объекта)	ДП-В	6,7,8,9,10, 11	5, 10, 11, 12, 13, 14, 15, 20
5	Санитарно-гигиенические помещения	ДЧ-И (О, С, Г, У)	12,13	16, 17, 18
6	Система информации и связи (на всех зонах)	ДП-И (К, О, Г, У)		4, 10, 12, 26
7	Пути движения к объекту (от остановки транспорта)	ДП-В		3, 27

\*\* Указывается: ДП-В - доступно полностью всем; ДП-И (К, О, С, Г, У) – доступно полностью избирательно (указать категории инвалидов); ДЧ-В - доступно частично всем; ДЧ-И (К, О, С, Г, У) – доступно частично избирательно (указать категории инвалидов); ДУ - доступно условно, ВНД – недоступно

### 3.5. ИТОГОВОЕ ЗАКЛЮЧЕНИЕ о состоянии доступности ОСИ: ДЧ-И (О, С, Г, У)

#### 4. Управленческое решение (проект)

4.1. Рекомендации по адаптации основных структурных элементов объекта:

№№ п \п	Основные структурно-функциональные зоны объекта	Рекомендации по адаптации объекта (вид работы)*
1	Территория, прилегающая к зданию (участок)	Не нуждается
2	Вход (входы) в здание	Индивидуальное решение с ТСП
3	Путь (пути) движения внутри здания (в т. ч. пути эвакуации)	Индивидуальное решение с ТСП
4	Зона целевого назначения здания (целевого посещения объекта)	Не нуждается
5	Санитарно-гигиенические помещения	Капитальный ремонт, индивидуальное решение с ТСП
6	Система информации на объекте (на всех зонах)	Индивидуальное решение с ТСП
7	Пути движения к объекту (от остановки транспорта)	Не нуждается
8	<b>Все зоны и участки</b>	Капитальный ремонт, индивидуальное решение с ТСП

\*- указывается один из вариантов (видов работ): не нуждается; ремонт (текущий, капитальный); индивидуальное решение с ТСП; технические решения невозможны – организация альтернативной формы обслуживания

4.2. Период проведения работ \_\_\_\_\_ в  
рамках исполнения \_\_\_\_\_  
(указывается наименование документа: программы, плана)

4.3 Ожидаемый результат (по состоянию доступности) после выполнения работ по адаптации  
- **100% доступность ОСИ для всех категорий людей с ограниченными возможностями.**  
Оценка результата исполнения программы, плана (по состоянию доступности) **выполнено**

4.4. Для принятия решения требуется, не требуется (нужное подчеркнуть): **требуется**  
**Согласование**

4.4.1. \_\_\_\_\_ согласование \_\_\_\_\_ на \_\_\_\_\_ Комиссии  
\_\_\_\_\_  
(наименование Комиссии по координации деятельности в сфере обеспечения доступной  
среды жизнедеятельности для инвалидов и других МГН)

4.4.2. согласование работ с надзорными органами (в сфере проектирования и  
строительства, архитектуры, охраны памятников, другое - указать)

4.4.3. техническая экспертиза; разработка проектно-сметной документации;

4.4.4. согласование с вышестоящей организацией (собственником объекта);

4.4.5. согласование с общественными организациями инвалидов  
\_\_\_\_\_;

4.4.6. другое \_\_\_\_\_

Имеется заключение уполномоченной организации о состоянии доступности объекта  
(наименование документа и выдавшей его организации, дата), прилагается  
\_\_\_\_\_

4.4.7. Информация может быть размещена (обновлена) на Карте доступности субъекта РФ

\_\_\_\_\_  
(наименование сайта, портала)

## 5. Особые отметки

ПРИЛОЖЕНИЯ:

Результаты обследования:

- |                                            |         |
|--------------------------------------------|---------|
| 1. Территории, прилегающей к объекту       | на 1 л. |
| 2. Входа (входов) в здание                 | на 1 л. |
| 3. Путей движения в здании                 | на 2 л. |
| 4. Зоны целевого назначения объекта        | на 1 л. |
| 5. Санитарно-гигиенических помещений       | на 1 л. |
| 6. Системы информации (и связи) на объекте | на 1 л. |

Результаты фото фиксации на объекте ЦПИ «Библиотека Крашенинникова» МБУК «ОГБ»  
на 2 л.

Поэтажные планы, паспорт БТИ 1 этаж на 1 л.

Другое (в том числе дополнительная информация о путях движения к объекту)

Руководитель рабочей группы

Зав. отделом Валиулина Ирина Викторовна

(Должность, Ф.И.О.)

  
(Подпись)

Члены рабочей группы:

Зам. директора Шиликанина Марина Анатольевна

(Должность, Ф.И.О.)

  
(Подпись)

Методист Осокина Виктория Юрьевна

(Должность, Ф.И.О.)

  
(Подпись)

В том числе:

представители общественных организаций инвалидов

Член Правобережного общества инвалидов

Золотарёва-Богатырь Алёна Сергеевна

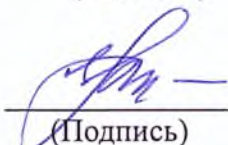
(Должность, Ф.И.О.)

  
(Подпись)

представители организации, расположенной на объекте

Зав. библиотекой Ковалик Елена Павловна

(Должность, Ф.И.О.)

  
(Подпись)

Зав. сектором Симонова Юлия Александровна

(Должность, Ф.И.О.)

  
(Подпись)

Управленческое решение согласовано « \_\_\_\_ » \_\_\_\_\_ 20\_\_ г. (протокол № \_\_\_\_)

Комиссией (название). \_\_\_\_\_

**I Результаты обследования:**

**1. Территории, прилегающей к зданию (участка)**

**Юношеский филиал – ЦПИ «Библиотека Крашенинникова» МБУК «ОГБ» 455000, Челябинская область,  
г. Магнитогорск, пр. Ленина, 47**

Наименование объекта, адрес

№ п/п	Наименование функционально-планировочного элемента	Наличие элемента			Выявленные нарушения и замечания		Работы по адаптации объектов	
		есть/нет	№ на плане	№ фото	Содержание	Значимо для инвалида (категория)	Содержание	Виды работ
1.1	Вход (входы) на территорию	есть	1	3, 27	Замечаний нет	К, Г, О, С, У		
1.2	Путь (пути) движения на территории	есть	2	1, 3, 27	Нет мнемосхемы и тактильной разметки на путях движения	С, К	Разработка мнемосхемы, размещение тактильной разметки на путях движения	
1.3	Лестница (наружная)	нет						
1.4	Пандус (наружный)	нет	-	-				
1.5	Автостоянка и парковка	нет	-	-				
	ОБЩИЕ требования к зоне				Разместить в холле библиотеки мнемосхему и обозначить пути движения тактильной разметкой			

**II Заключение по зоне:**

Наименование структурно-функциональной зоны	Состояние доступности* (к пункту 3.4 Акта обследования ОСИ)	Приложение		Рекомендации по адаптации (вид работы)** к пункту 4.1 Акта обследования ОСИ
		№ на плане	№ фото	
Территория	ДП-И	1,2	1, 3, 27	Разместить в холле библиотеки мнемосхему и обозначить пути движения тактильной разметкой

Комментарий к заключению: нуждается

Приложение 2

к Акту обследования ОСИ к паспорту доступности ОСИ  
№ 2 от « 19 » октября 2021 г.

**I Результаты обследования:**

**2. Входа (входов) в здание**

**Юношеский филиал – ЦПИ «Библиотека Крашенинникова» МБУК «ОГБ» 455000, Челябинская область,  
г. Магнитогорск, пр. Ленина, 47**

Наименование объекта, адрес

№ п/п	Наименование функционально-планировочного элемента	Наличие элемента			Выявленные нарушения и замечания		Работы по адаптации объектов	
		есть/нет	№ на плане	№ фото	Содержание	Значимое для инвалида (категория)	Содержание	Виды работ
2.1	Лестница (наружная)	нет						
2.2	Пандус (наружный)	нет						
2.3	Входная площадка (перед дверью)	нет						
2.4	Дверь (входная)	есть	2	2, 8	Нет обозначения границ тактильной плиткой	К, С	Размещение тактильной плитки перед входной дверью	
2.5	Тамбур	есть		22, 24	Замечаний нет			
	ОБЩИЕ требования к зоне				Разместить тактильную плитку перед входной дверью			

**II Заключение по зоне:**

Наименование структурно-функциональной зоны	Состояние доступности * (к пункту 3.4 Акта обследования ОСИ)	Приложение		Рекомендации по адаптации (вид работы)** к пункту 4.1 Акта обследования ОСИ
		№ на плане	№ фото	
Вход	ДП-И (О, С, Г, У)	2	2, 8, 22, 24	Разместить тактильную плитку перед входной дверью

Комментарий к заключению: нуждается.

**I Результаты обследования:**

**3. Пути (путей) движения внутри здания (в т.ч. путей эвакуации)**

**Юношеский филиал – ЦПИ «Библиотека Крашенинникова» МБУК «ОГБ» 455000, Челябинская область,  
г. Магнитогорск, пр. Ленина, 47**  
Наименование объекта, адрес

№ п/п	Наименование функционально-планировочного элемента	Наличие элемента			Выявленные нарушения и замечания		Работы по адаптации объектов	
		есть/нет	№ на плане	№ фото	Содержание	Значимо для инвалида (категория)	Содержание	Виды работ
3.1	Коридор (вестибюль, зона ожидания, галерея, балкон)	Есть		4, 6, 7, 9, 21, 23, 25, 26	Отсутствует мнемосхема, нет тактильной разметки на путях движения	С, К	Размещение мнемосхемы в холле библиотеки, нанесение тактильной разметки на путях движения	Заказать мнемосхему, наклеить тактильную разметку по ходу движения
3.2	Лестница (внутри здания)	нет						
3.3	Пандус (внутри здания)	Нет						
3.4	Лифт пассажирский (или подъемник)	Нет						
3.5	Дверь	Нет						
3.6	Пути эвакуации (в т.ч. зоны безопасности)	Есть	5	4, 6, 7, 9, 21, 23, 25, 26	Отсутствует мнемосхема, нет тактильной разметки на путях движения	С, К	Размещение мнемосхемы в холле библиотеки, нанесение тактильной разметки на путях движения	Заказать мнемосхему, наклеить тактильную разметку по ходу движения
	ОБЩИЕ требования к зоне				Разместить в холле мнемосхему, обозначить пути движения тактильной разметкой			

**II Заключение по зоне:**

Наименование	Состояние доступности*	Приложение	Рекомендации по адаптации
--------------	------------------------	------------	---------------------------

структурно-функциональной зоны	(к пункту 3.4 Акта обследования ОСИ)			(вид работы)** к пункту 4.1 Акта обследования ОСИ
		№ на плане	№ фото	
Пути движения внутри	ДП-И	2,3,4,5	4, 6, 7, 9, 21, 23, 25, 26	Разместить в холле мнемосхему, обозначить пути движения тактильной разметкой

Комментарий к заключению: нуждается



**I Результаты обследования:**

**4. Зоны целевого назначения здания (целевого посещения объекта)**

**Вариант I – зона обслуживания инвалидов**

**Юношеский филиал – ЦПИ «Библиотека Крашенинникова» МБУК «ОГБ» 455000, Челябинская область,  
г. Магнитогорск, пр. Ленина, 47**  
Наименование объекта, адрес

№ п/п	Наименование функционально-планировочного элемента	Наличие элемента		Выявленные нарушения и замечания		Работы по адаптации объектов		
		есть/нет	№ на плане	№ фото	Содержание	Значимость для инвалидов (категория)	Содержание	Виды работ
4.1	Кабинетная форма обслуживания	есть	6	10	Замечаний нет	К, О, Г, У, С		
4.2	Зальная форма обслуживания	есть	7,8	11, 12, 20	Замечаний нет	К, О, Г, У, С		
4.3	Прилавочная форма обслуживания	есть	9,10	6, 9, 14	Замечаний нет	К, О, Г, У, С		
4.4	Форма обслуживания с перемещением по маршруту	есть	11	5, 13, 15	Замечаний нет	К, О, Г, У, С		
4.5	Кабина индивидуального обслуживания	Нет						
	<b>ОБЩИЕ требования к зоне</b>				Замечаний нет			

**II Заключение по зоне:**

Наименование структурно-функциональной зоны	Состояние доступности* (к пункту 3.4 Акта обследования ОСИ)	Приложение		Рекомендации по адаптации (вид работы)** к пункту 4.1 Акта обследования ОСИ
		№ на плане	№ фото	
Абонемент, читальный и консультационный зал,	ДП-В	6,7,8,9,10,11	5, 6, 10, 11, 12, 13, 14, 15, 20	Не нуждается

Комментарий к заключению: не нуждается

**I Результаты обследования:**

**5. Санитарно-гигиенических помещений**

**Юношеский филиал – ЦПИ «Библиотека Крашенинникова» МБУК «ОГБ» 455000, Челябинская область,  
г. Магнитогорск, пр. Ленина, 47**

Наименование объекта, адрес

№ п/п	Наименование функционально-планировочного элемента	Наличие элемента			Выявленные нарушения и замечания		Работы по адаптации объектов	
		есть/нет	№ на плане	№ фото	Содержание	Значимо для инвалида (категория)	Содержание	Виды работ
5.1	Туалетная комната	есть	12	16, 17, 18	Нет поручней для инвалидов-колясочников, нет кнопки вызова	К	Монтаж поручней для инвалидов.	Закупка и монтаж поручней для инвалидов, кнопки вызов персонала
5.2	Душевая/ ванная комната	нет						
5.3	Бытовая комната (гардеробная)	есть	13	19	Замечаний нет			
	<b>ОБЩИЕ требования к зоне</b>				Разместить поручни для инвалидов-колясочников, обеспечить помещение кнопкой вызова			

**II Заключение по зоне:**

Наименование структурно-функциональной зоны	Состояние доступности* (к пункту 3.4 Акта обследования ОСИ)	Приложение		Рекомендации по адаптации (вид работы)** к пункту 4.1 Акта обследования ОСИ
		№ на плане	№ фото	
Санитарно-гигиенические помещения	ДЧ-И (О, С, Г, У)	12,13	16, 17, 18, 19	Разместить поручни для инвалидов-колясочников, обеспечить помещение кнопкой вызова

Комментарий к заключению: нуждается

Приложение 6

к Акту обследования ОСИ к паспорту доступности ОСИ  
№ 2 от «19» октября 2021 г.

**I Результаты обследования:**

**6. Системы информации на объекте**

**Юношеский филиал – ЦПИ «Библиотека Крашенинникова» МБУК «ОГБ» 455000, Челябинская область,  
г. Магнитогорск, пр. Ленина, 47**

Наименование объекта, адрес

№ п/п	Наименование функционально-планировочного элемента	Наличие элемента			Выявленные нарушения и замечания		Работы по адаптации объектов	
		есть/нет	№ на плане	№ фото	Содержание	Значимо для инвалида (категория)	Содержание	Виды работ
6.1	Визуальные средства	есть	14	4, 10, 12, 26	Замечаний нет	К, Г, О, У		
6.2	Акустические средства	нет			Нет системы речевого оповещения	С	Обеспечение помещения библиотеки системой речевого оповещения	
6.3	Тактильные средства	нет			Нет тактильных средств	С	Размещение в помещении библиотеки мнемосхемы, тактильных табличек, тактильной разметки	
	ОБЩИЕ требования к зоне				Обеспечить библиотеку системой речевого оповещения и тактильными средствами			

**II Заключение по зоне:**

Наименование структурно-функциональной зоны	Состояние доступности* (к пункту 3.4 Акта обследования ОСИ)	Приложение		Рекомендации по адаптации (вид работы)** к пункту 4.1 Акта обследования ОСИ
		№ на плане	№ фото	
Система информации	ДП-В	14	4, 10, 12, 26	Обеспечить библиотеку системой речевого оповещения и тактильными средствами

Комментарий к заключению: нуждается

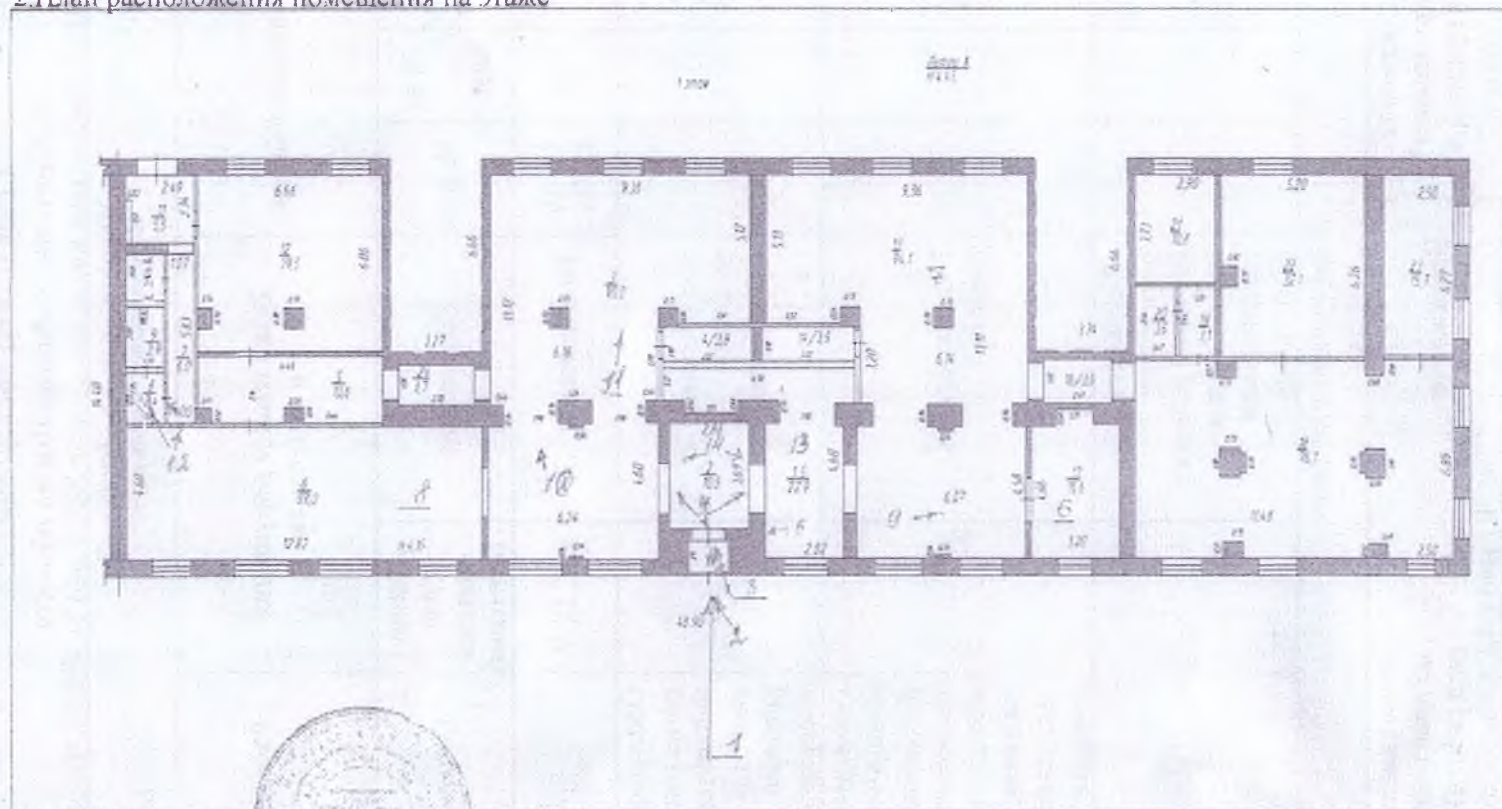
## Кадастровый паспорт помещения

лист № 2 всего листов 2

Кадастровый номер \_\_\_\_\_

Инвентарный номер (ранее присвоенный учетный номер) 75:438:002:000018090:20001

2. План расположения помещения на этаже



Масштаб 1200

Начальник Межрайонной инспекции

(подпись и наименование должности)



МН

*[Handwritten signature]*

подпись

Локтионова Р.В.

(фамилия, имя, отчество)