

ПАСПОРТ ДОСТУПНОСТИ
объекта социальной инфраструктуры (ОСИ) № 3
(Библиотека-филиал № 2, пр. Карла Маркса 186)

г. Магнитогорск



ПАСПОРТ ДОСТУПНОСТИ
объекта социальной инфраструктуры (ОСИ)
№ 3

1. Общие сведения об объекте

- 1.1. Наименование (вид) объекта: культура
- 1.2. Адрес объекта: 455049, Челябинская область, г. Магнитогорск, пр. К. Маркса, д.186
- 1.3. Сведения о размещении объекта:
- 1 этаж 9-этажного жилого дома, 432,0 кв.м.
 - наличие прилегающего земельного участка - нет;
- 1.4. Год постройки здания: 1974, капитальный ремонт не проводился.
- 1.5. Дата предстоящих плановых ремонтных работ: нет.

сведения об организации, расположенной на объекте

- 1.6. Название организации (учреждения), (полное юридическое наименование – согласно Уставу, краткое наименование) библиотека-филиал №2 муниципального бюджетного учреждения «Объединение городских библиотек» (библиотека-филиал №2 МБУК «ОГБ»)
- 1.7. Юридический адрес организации (учреждения): 455037, г. Магнитогорск, ул. Советской армии, 23
- 1.8. Основание для пользования объектом (оперативное управление, аренда, собственность) – оперативное управление
- 1.9. Форма собственности (государственная, негосударственная): государственная собственность
- 1.10. Территориальная принадлежность (федеральная, региональная, муниципальная) – муниципальная
- 1.11. Вышестоящая организация (наименование): управление культуры администрации г. Магнитогорска
- 1.12. Адрес вышестоящей организации, другие координаты: 455023, г. Магнитогорск, пр. Ленина, дом 72, kultura@magnitogorsk.ru

2. Характеристика деятельности организации на объекте

- 2.1 Сфера деятельности (здравоохранение, образование, социальная защита, физическая культура и спорт, культура, связь и информация, транспорт, жилой фонд, потребительский рынок и сфера услуг, другое - культура
- 2.2 Виды оказываемых услуг – библиотечные услуги
- 2.3 Форма оказания услуг: на объекте
- 2.4 Категории обслуживаемого населения по возрасту - население города Магнитогорска с 14 лет
- 2.5 Возможность оказания помощи на объекте: инвалиды-колясочники, инвалиды с нарушениями опорно-двигательного аппарата; нарушениями зрения, нарушениями слуха, нарушениями умственного развития (кроме тяжелой и глубокой умственной отсталости)
- 2.6 Возможность обслуживания инвалида со стойкими нарушениями здоровья на дому: для лиц с нарушениями опорно-двигательного аппарата и инвалидов-колясочников библиотечное

обслуживание возможно на дому.

2.7 Возможность дистанционного обслуживания: посредством сайта учреждение оказывает услуги продления и бронирования литературы, доступ к электронному каталогу и видеотеке. Есть режим чтения для слабовидящих.

2.8 Плановая мощность: 138 посещений в день

2.9 Участие в исполнении ИПР инвалида, ребенка-инвалида: нет

3. Состояние доступности объекта для инвалидов и других маломобильных групп населения (МГН)

3.1 Путь следования к объекту пассажирским транспортом

(описать маршрут движения с использованием пассажирского транспорта)

Автобус №: нет

Трамвай №: 17, 24, 29, 9, 7, 3, 18, 10, 22, 20

Маршрутное такси №: 53, 54, 45, 13, 31, 39, 42, 51, 58, 56, 10, 48, 32, 33, 43, 44

Наличие адаптированного пассажирского транспорта к объекту: нет.

3.2 Путь к объекту от ближайшей остановки пассажирского транспорта:

3.2.1 расстояние до объекта от остановки транспорта: 100 м.

3.2.2 время движения (пешком): 5 мин.

3.2.3 наличие выделенного от проезжей части пешеходного пути - да

3.2.4 Перекрестки: регулируемые

3.2.5 Информация на пути следования к объекту: визуальная

3.2.6 Перепады высоты на пути: высокое крыльцо

Их обустройство для инвалидов на коляске: нет

3.3 Организация доступности объекта для инвалидов – форма обслуживания*

№№ п/п	Категория инвалидов (вид нарушения)	Вариант организации доступности объекта (формы обслуживания)*
1.	Все категории инвалидов и МГН	А
	<i>в том числе инвалиды:</i>	
2	передвигающиеся на креслах-колясках	А
3	с нарушениями опорно-двигательного аппарата	А
4	с нарушениями зрения	А
5	с нарушениями слуха	А
6	с нарушениями умственного развития	А

* - указывается один из вариантов: «А», «Б», «ДУ», «ВНД»

3.4 Состояние доступности основных структурно-функциональных зон

№№ п \п	Основные структурно-функциональные зоны	Состояние доступности, в том числе для основных категорий инвалидов**
---------------	---	---

1	Территория, прилегающая к зданию (участок)	ДП-В (О, К, С, Г, У)
2	Вход (входы) в здание	ДП-В (О, К, С, Г, У)
3	Путь (пути) движения внутри здания (в т.ч. пути эвакуации)	ДП-В (К, О, С, Г, У)
4	Зона целевого назначения здания (целевого посещения объекта)	ДП-В (К, О, С, Г, У)
5	Санитарно-гигиенические помещения	ДП-В (О, К, С, Г, У)
6	Система информации и связи (на всех зонах)	ДП-В (К, С, О, Г, У)
7	Пути движения к объекту (от остановки транспорта)	ДП-В (К, О, С, Г, У)

** Указывается: ДП-В - доступно полностью всем; ДП-И (К, О, С, Г, У) – доступно полностью избирательно (указать категории инвалидов); ДЧ-В - доступно частично всем; ДЧ-И (К, О, С, Г, У) – доступно частично избирательно (указать категории инвалидов); ДУ - доступно условно, ВНД – временно недоступно

3.5. ИТОГОВОЕ ЗАКЛЮЧЕНИЕ о состоянии доступности ОСИ: ДП- В (О, К, С, Г, У).

4. Управленческое решение (предложения по адаптации основных структурных элементов объекта)

№ п \п	Основные структурно-функциональные зоны объекта	Рекомендации по адаптации объекта (вид работы)*
1	Территория, прилегающая к зданию (участок)	Не нуждается
2	Вход (входы) в здание	Не нуждается
3	Путь (пути) движения внутри здания (в т.ч. пути эвакуации)	Не нуждается
4	Зона целевого назначения здания (целевого посещения объекта)	Не нуждается
5	Санитарно-гигиенические помещения	Не нуждается
6	Система информации на объекте (на всех зонах)	Не нуждается
7	Пути движения к объекту (от остановки транспорта)	Не нуждается
8	Все зоны и участки	Не нуждается

*- указывается один из вариантов (видов работ): не нуждается; ремонт (текущий, капитальный); индивидуальное решение с ТСР; технические решения невозможны – организация альтернативной формы обслуживания

4.2. Период проведения работ _____

в рамках исполнения Плана работ по адаптации среды для инвалидов на базе библиотеки-филиала №2 МБУК «ОГБ»

4.3 Ожидаемый результат (по состоянию доступности) после выполнения работ по адаптации - 100% доступность ОСИ для всех категорий людей с ограниченными возможностями.

Оценка результата исполнения программы, плана (по состоянию доступности): выполнено

4.4. Для принятия решения не требуется Согласование

4.5. Информация размещена (обновлена) на Карте доступности субъекта РФ дата

(наименование сайта, портала)

5. Особые отметки

Паспорт сформирован на основании:

1. Анкеты (информации об объекте) от « ____ » _____ 20 ____ г.,
2. Акта обследования объекта: № акта _____ от « ____ » _____ 20 ____ г.
3. Решения Комиссии _____ от « ____ » _____ 20 ____ г.



АНКЕТА
(информация об объекте социальной инфраструктуры)
К ПАСПОРТУ ДОСТУПНОСТИ ОСИ
№ 3

1. Общие сведения об объекте

- 1.1. Наименование (вид) объекта: культура
- 1.2. Адрес объекта: 455049, Челябинская область, г. Магнитогорск, пр. К. Маркса, д.186
- 1.3. Сведения о размещении объекта:
- 1 этаж 9-этажного жилого дома, 432,0 кв.м.
 - наличие прилегающего земельного участка - нет;
- 1.4. Год постройки здания: 1974, капитальный ремонт не проводился.
- 1.5. Дата предстоящих плановых ремонтных работ: нет.

сведения об организации, расположенной на объекте

- 1.6. Название организации (учреждения), (полное юридическое наименование – согласно Уставу, краткое наименование): библиотека-филиал №2 муниципального бюджетного учреждения «Объединение городских библиотек» (библиотека-филиал № 2 МБУК «ОГБ»)
- 1.7. Юридический адрес организации (учреждения): 455037, г. Магнитогорск, ул. Советской армии, 23.
- 1.8. Основание для пользования объектом (оперативное управление, аренда, собственность) – оперативное управление
- 1.9. Форма собственности (государственная, негосударственная): государственная собственность
- 1.10. Территориальная принадлежность (федеральная, региональная, муниципальная) - муниципальная
- 1.11. Вышестоящая организация (наименование): управление культуры администрации г. Магнитогорска
- 1.12. Адрес вышестоящей организации, другие координаты: 455023, г. Магнитогорск, пр. Ленина, дом 72, kultura@magnitogorsk.ru

2. Характеристика деятельности организации на объекте

- 2.1 Сфера деятельности (здравоохранение, образование, социальная защита, физическая культура и спорт, культура, связь и информация, транспорт, жилой фонд, потребительский рынок и сфера услуг, другое - культура
- 2.2 Виды оказываемых услуг – библиотечные услуги
- 2.3 Форма оказания услуг: на объекте
- 2.4 Категории обслуживаемого населения по возрасту - население города Магнитогорска с 14 лет
- 2.5 Возможность оказания помощи на объекте: инвалиды-колясочники, инвалиды с нарушениями опорно-двигательного аппарата; нарушениями зрения, нарушениями слуха, нарушениями умственного развития (кроме тяжелой и глубокой умственной отсталости)

2.6 Возможность обслуживания инвалида со стойкими нарушениями здоровья на дому: для лиц с нарушениями опорно-двигательного аппарата и инвалидов-колясочников библиотечное обслуживание возможно на дому.

2.7 Возможность дистанционного обслуживания: посредством сайта учреждение оказывает услуги продления и бронирования литературы, доступ к электронному каталогу и видеотеке. Есть режим чтения для слабовидящих.

2.8 Плановая мощность: 138 посещений в день

2.9 Участие в исполнении ИПР инвалида, ребенка-инвалида: нет

3. Состояние доступности объекта для инвалидов и других маломобильных групп населения (МГН)

3.1 Путь следования к объекту пассажирским транспортом

(описать маршрут движения с использованием пассажирского транспорта)

Автобус №: нет

Трамвай №: 17, 24, 29, 9, 7, 3, 18, 10, 22, 20

Маршрутное такси №: 53, 54, 45, 13, 31, 39, 42, 51, 58, 56, 10, 48, 32, 33, 43, 44

Наличие адаптированного пассажирского транспорта к объекту: нет.

3.2 Путь к объекту от ближайшей остановки пассажирского транспорта:

3.2.1 расстояние до объекта от остановки транспорта: 100 м.

3.2.2 время движения (пешком): 5 мин.

3.2.3 наличие выделенного от проезжей части пешеходного пути - да

3.2.4 Перекрестки: регулируемые

3.2.5 Информация на пути следования к объекту: визуальная

3.2.6 Перепады высоты на пути: высокое крыльцо

Их обустройство для инвалидов на коляске: нет

3.3 Организация доступности объекта для инвалидов – форма обслуживания*

№№ п/п	Категория инвалидов (вид нарушения)	Вариант организации доступности объекта (формы обслуживания)*
1.	Все категории инвалидов и МГН	А
	<i>в том числе инвалиды:</i>	
2	передвигающиеся на креслах-колясках	А
3	с нарушениями опорно-двигательного аппарата	А
4	с нарушениями зрения	А
5	с нарушениями слуха	А
6	с нарушениями умственного развития	А

* - указывается один из вариантов: «А», «Б», «ДУ», «ВНД»

3.4 Состояние доступности основных структурно-функциональных зон

№ № п \п	Основные структурно-функциональные зоны	Состояние доступности, в том числе для основных категорий инвалидов**
-------------------	---	---

1	Территория, прилегающая к зданию (участок)	ДП–В (О, К, С, Г, У)
2	Вход (входы) в здание	ДП–В (О, С, К, Г, У)
3	Путь (пути) движения внутри здания (в т.ч. пути эвакуации)	ДП–В (К, О, С, Г, У)
4	Зона целевого назначения здания (целевого посещения объекта)	ДП–В (К, О, С, Г, У)
5	Санитарно-гигиенические помещения	ДП-В (О, К, С, Г, У)
6	Система информации и связи (на всех зонах)	ДП-В (К, С, О, Г, У)
7	Пути движения к объекту (от остановки транспорта)	ДП–В (К, О, С, Г, У)

** Указывается: ДП-В - доступно полностью всем; ДП-И (К, О, С, Г, У) – доступно полностью избирательно (указать категории инвалидов); ДЧ-В - доступно частично всем; ДЧ-И (К, О, С, Г, У) – доступно частично избирательно (указать категории инвалидов); ДУ - доступно условно, ВНД – временно недоступно

3.5. ИТОГОВОЕ ЗАКЛЮЧЕНИЕ о состоянии доступности ОСИ: ДП–В (О, К, С, Г, У).

4. Управленческое решение (предложения по адаптации основных структурных элементов объекта)

№ № п \п	Основные структурно-функциональные зоны объекта	Рекомендации по адаптации объекта (вид работы)*
1	Территория, прилегающая к зданию (участок)	Не нуждается
2	Вход (входы) в здание	Не нуждается
3	Путь (пути) движения внутри здания (в т.ч. пути эвакуации)	Не нуждается
4	Зона целевого назначения здания (целевого посещения объекта)	Не нуждается
5	Санитарно-гигиенические помещения	Не нуждается
6	Система информации на объекте (на всех зонах)	Не нуждается
7	Пути движения к объекту (от остановки транспорта)	Не нуждается
8	Все зоны и участки	Не нуждается

*- указывается один из вариантов (видов работ): не нуждается; ремонт (текущий, капитальный); индивидуальное решение с ТСР; технические решения невозможны – организация альтернативной формы обслуживания

Размещение информации на Карте доступности субъекта РФ согласовано
Потапова Э. А., директор МБУК «ОГБ» тел/факс: 34-47-33
(подпись, Ф.И.О., должность; координаты для связи уполномоченного представителя объекта)



АКТ ОБСЛЕДОВАНИЯ объекта социальной инфраструктуры К ПАСПОРТУ ДОСТУПНОСТИ ОСИ

№ 3

1. Общие сведения об объекте

1. Общие сведения об объекте

1.1. Наименование (вид) объекта: культура

1.2. Адрес объекта: 455049, Челябинская область, г. Магнитогорск, пр. К. Маркса, д.186

1.3. Сведения о размещении объекта:

- 1 этаж 9-этажного жилого дома, 432,0 кв.м.

- наличие прилегающего земельного участка - нет;

1.4. Год постройки здания: 1974, капитальный ремонт не проводился.

1.5. Дата предстоящих плановых ремонтных работ: нет.

1.6. Название организации (учреждения), (полное юридическое наименование – согласно Уставу, краткое наименование): библиотека-филиал №2 муниципального бюджетного учреждения «Объединение городских библиотек» (библиотека-филиал № 2 МБУК «ОГБ»)

1.7. Юридический адрес организации (учреждения): 455037, г. Магнитогорск, ул. Советской армии, 23.

2. Характеристика деятельности организации на объекте

Дополнительная информация: культурно-просветительская деятельность, доступ к библиотечным информационным ресурсам и документам на различных видах носителей.

2. Характеристика деятельности организации на объекте

Дополнительная информация: оказание библиотечных услуг, культурно-просветительская деятельность, доступ к библиотечным информационным ресурсам и документам на различных видах носителей.

3. Состояние доступности объекта

3.1 Путь следования к объекту пассажирским транспортом

(описать маршрут движения с использованием пассажирского транспорта)

Автобус №: нет

Трамвай №: 17, 24, 29, 9, 7, 3, 18, 10, 22, 20

Маршрутное такси №: 53, 54, 45, 13, 31, 39, 42, 51, 58, 56, 10, 48, 32, 33, 43, 44

Наличие адаптированного пассажирского транспорта к объекту: нет.

3.2 Путь к объекту от ближайшей остановки пассажирского транспорта:

3.2.1 расстояние до объекта от остановки транспорта: 100 м.

3.2.2 время движения (пешком): 5 мин.

3.2.3 наличие выделенного от проезжей части пешеходного пути - да

3.2.4 Перекрестки: регулируемые

3.2.5 Информация на пути следования к объекту: визуальная

3.2.6 Перепады высоты на пути: высокое крыльцо

Их обустройство для инвалидов на коляске: нет

3.3 Организация доступности объекта для инвалидов – форма обслуживания*

№№ п/п	Категория инвалидов (вид нарушения)	Вариант организации доступности объекта (формы обслуживания)*
1.	Все категории инвалидов и МГН	А
	<i>в том числе инвалиды:</i>	
2	передвигающиеся на креслах-колясках	А
3	с нарушениями опорно-двигательного аппарата	А
4	с нарушениями зрения	А
5	с нарушениями слуха	А
6	с нарушениями умственного развития	А

* - указывается один из вариантов: «А», «Б», «ДУ», «ВНД»

3.4 Состояние доступности основных структурно-функциональных зон

№ № п/п	Основные структурно- функциональные зоны	Состояние доступности, в том числе для основных категорий инвалидов**	Приложение	
			№ на плане	№ фото
1	Территория, прилегающая к зданию (участок)	ДП-В (О, К, С, Г, У)	1	1
2	Вход (входы) в здание	ДП-В (О, С, К, Г, У)	2,3,4	2, 3
3	Путь (пути) движения внутри здания (в т. ч. пути эвакуации)	ДП-В (К, О, С, Г, У)	5,6	5, 9, 15
4	Зона целевого назначения здания (целевого посещения объекта)	ДП-В (К, О, С, Г, У)	7,8,9,10	6, 7, 11, 12, 13, 14, 18
5	Санитарно-гигиенические помещения	ДП-В (О, К, С, Г, У)	11,12	4, 16, 17
6	Система информации и связи (на всех зонах)	ДП-В (К, С, О, Г, У)	6	10, 8, 17
7	Пути движения к объекту (от остановки транспорта)	ДП-В (К, О, С, Г, У)	1	1, 2

** Указывается: ДП-В - доступно полностью всем; ДП-И (К, О, С, Г, У) – доступно полностью избирательно (указать категории инвалидов); ДЧ-В - доступно частично всем; ДЧ-И (К, О, С, Г, У) – доступно частично избирательно (указать категории инвалидов); ДУ - доступно условно, ВНД – временно недоступно

3.5. ИТОГОВОЕ ЗАКЛЮЧЕНИЕ о состоянии доступности ОСИ: Д Ч – И (О, С, Г, У).

4. Управленческое решение (проект)

4.1. Рекомендации по адаптации основных структурных элементов объекта:

№ № п \п	Основные структурно-функциональные зоны объекта	Рекомендации по адаптации объекта (вид работы)*
1	Территория, прилегающая к зданию (участок)	Не нуждается
2	Вход (входы) в здание	Не нуждается
3	Путь (пути) движения внутри здания (в т. ч. пути эвакуации)	Не нуждается
4	Зона целевого назначения здания (целевого посещения объекта)	Не нуждается
5	Санитарно-гигиенические помещения	Не нуждается
6	Система информации на объекте (на всех зонах)	Не нуждается
7	Пути движения к объекту (от остановки транспорта)	Не нуждается
8	Все зоны и участки	Не нуждается

*- указывается один из вариантов (видов работ): не нуждается; ремонт (текущий, капитальный); индивидуальное решение с ТСР; технические решения невозможны – организация альтернативной формы обслуживания

4.2. Период проведения работ: не нуждается

4.3 Ожидаемый результат (по состоянию доступности) после выполнения работ по адаптации

Оценка результата исполнения программы, плана (по состоянию доступности) _____

4.4. Для принятия решения требуется, не требуется (нужное подчеркнуть):

4.4.1. согласование на Комиссии _____
(наименование Комиссии по координации деятельности в сфере обеспечения доступной среды жизнедеятельности для инвалидов и других МГН)

4.4.2. согласование работ с надзорными органами (в сфере проектирования и строительства, архитектуры, охраны памятников, другое - указать)

4.4.3. техническая экспертиза; разработка проектно-сметной документации;

4.4.4. согласование с вышестоящей организацией (собственником объекта);

4.4.5. согласование с общественными организациями инвалидов _____;

4.4.6. другое _____

Имеется заключение уполномоченной организации о состоянии доступности объекта (наименование документа и выдавшей его организации, дата), прилагается

4.7. Информация может быть размещена (обновлена) на Карте доступности субъекта РФ

_____ (наименование сайта, портала)

5. Особые отметки

ПРИЛОЖЕНИЯ:

Результаты обследования:

- | | |
|--|---------|
| 1. Территории, прилегающей к объекту | на 1 л. |
| 2. Входа (входов) в здание | на 1 л. |
| 3. Путей движения в здании | на 1 л. |
| 4. Зоны целевого назначения объекта | на 1 л. |
| 5. Санитарно-гигиенических помещений | на 1 л. |
| 6. Системы информации (и связи) на объекте | на 1 л. |

Результаты фото фиксации на объекте библиотека-филиал №2 МБУК «ОГБ» на 2 л.

Поэтажные планы, паспорт БТИ на 1 л.

Другое (в том числе дополнительная информация о путях движения к объекту)

Руководитель рабочей группы

Зав. отделом Валиулина Ирина Викторовна
(Должность, Ф.И.О.)


(Подпись)

Члены рабочей группы:

Зам. директора Щиликанина Марина Анатольевна
(Должность, Ф.И.О.)


(Подпись)

Методист Осокина Виктория Юрьевна
(Должность, Ф.И.О.)


(Подпись)

В том числе:

представители общественных организаций инвалидов

Член Правобережного общества инвалидов
Золотарёва-Богатырь Алёна Сергеевна
(Должность, Ф.И.О.)


(Подпись)

представители организации, расположенной на объекте

Зав. библиотекой № 2 Фролова Светлана Олеговна
(Должность, Ф.И.О.)


(Подпись)

Библиотекарь Галец Ольга Николаевна
(Должность, Ф.И.О.)


(Подпись)

Управленческое решение согласовано « ____ » _____ 20__ г. (протокол № ____)

Комиссией (название). _____

I Результаты обследования:

1. Территории, прилегающей к зданию (участка)

библиотека-филиал № 2 МБУК «ОГБ»

455049, Челябинская область, г. Магнитогорск, пр. К. Маркса, д.186

Наименование объекта, адрес

№ п/п	Наименование функционально-планировочного элемента	Наличие элемента			Выявленные нарушения и замечания		Работы по адаптации объектов	
		есть/ нет	№ на плане	№ фото	Содержание	Значимо для инвалида (категория)	Содержание	Виды работ
1.1	Вход (входы) на территорию	есть	1	1, 2	Замечаний нет			
1.2	Путь (пути) движения на территории	есть	1	1, 2	Замечаний нет			
1.3	Лестница (наружная)	есть	2	2, 3	Замечаний нет			
1.4	Пандус (наружный)	нет						
1.5	Автостоянка и парковка	нет	-	-				
	ОБЩИЕ требования к зоне				Замечаний нет			

II Заключение по зоне:

Наименование структурно-функциональной зоны	Состояние доступности* (к пункту 3.4 Акта обследования ОСИ)	Приложение		Рекомендации по адаптации (вид работы)** к пункту 4.1 Акта обследования ОСИ
		№ на плане	№ фото	
Территория	ДЧ – И (О, С, Г, У)	1	1, 2, 3	Замечаний нет

Комментарий к заключению: не нуждается

I Результаты обследования:

2. Входа (входов) в здание

библиотека-филиал № 2 МБУК «ОГБ»

455049, Челябинская область, г. Магнитогорск, пр. К. Маркса, д.186

Наименование объекта, адрес

№ п/п	Наименование функционально-планировочного элемента	Наличие элемента			Выявленные нарушения и замечания		Работы по адаптации объектов	
		есть/нет	№ на плане	№ фото	Содержание	Значимо для инвалида (категория)	Содержание	Виды работ
2.1	Лестница (наружная)	есть	2	2, 3	Замечаний нет	К, С, О		
2.2	Пандус (наружный)	нет	-	-				
2.3	Входная площадка (перед дверью)	есть	2	2, 3	Замечаний нет	К, С, О		
2.4	Дверь (входная)	есть	3	2, 3	Замечаний нет	К, С, О		
2.5	Тамбур	есть	4	8	Замечаний нет	К, С, О		
	ОБЩИЕ требования к зоне				Замечаний нет			

II Заключение по зоне:

Наименование структурно-функциональной зоны	Состояние доступности* (к пункту 3.4 Акта обследования ОСИ)	Приложение		Рекомендации по адаптации (вид работы)** к пункту 4.1 Акта обследования ОСИ
		№ на плане	№ фото	
Вход	ДЧ-И (О, С, Г, У)	2,3,4	2, 3, 8	Замечаний нет

Комментарий к заключению: не требуется

I Результаты обследования:

3. Пути (путей) движения внутри здания (в т.ч. путей эвакуации)

библиотека-филиал № 2 МБУК «ОГБ»

455049, Челябинская область, г. Магнитогорск, пр. К. Маркса, д.186

Наименование объекта, адрес

№ п/п	Наименование функционально-планировочного элемента	Наличие элемента			Выявленные нарушения и замечания		Работы по адаптации объектов	
		есть/нет	№ на плане	№ фото	Содержание	Значимо для инвалида (категория)	Содержание	Виды работ
3.1	Коридор (вестибюль, зона ожидания, галерея, балкон)	есть	5	5, 9, 15	Замечаний нет	К, С		
3.2	Лестница (внутри здания)	нет						
3.3	Пандус (внутри здания)	нет						
3.4	Лифт пассажирский (или подъемник)	нет						
3.5	Дверь	есть	6	2, 3, 8	Замечаний нет	К, С		
3.6	Пути эвакуации (в т.ч. зоны безопасности)	есть	5	5, 9, 15	Замечаний нет	К, О, С		
	ОБЩИЕ требования к зоне				Замечаний нет			

II Заключение по зоне:

Наименование структурно-функциональной зоны	Состояние доступности* (к пункту 3.4 Акта обследования ОСИ)	Приложение		Рекомендации по адаптации (вид работы)** к пункту 4.1 Акта обследования ОСИ
		№ на плане	№ фото	
Пути движения внутри	ДП-В (К, О, С, Г, У)	5,6	2, 3, 8, 5, 9, 15	Замечаний нет

Комментарий к заключению: не требуется

I Результаты обследования:

4. Зоны целевого назначения здания (целевого посещения объекта)

Вариант I – зона обслуживания инвалидов

библиотека-филиал № 2 МБУК «ОГБ»

455049, Челябинская область, г. Магнитогорск, пр. К. Маркса, д.186

Наименование объекта, адрес

№ п/п	Наименование функционально-планировочного элемента	Наличие элемента			Выявленные нарушения и замечания		Работы по адаптации объектов	
		есть/нет	№ на плане	№ фото	Содержание	Значимо для инвалида (категория)	Содержание	Виды работ
4.1	Кабинетная форма обслуживания	нет						
4.2	Зальная форма обслуживания	есть	7,8	6, 7, 11	Замечаний нет	К, О, С, Г		
4.3	Прилавочная форма обслуживания	есть	9	12, 18	Замечаний нет	К, О, С, Г		
4.4	Форма обслуживания с перемещением по маршруту	есть	10	13, 14	Замечаний нет	К, О, С, Г		
4.5	Кабина индивидуального обслуживания	нет						
	ОБЩИЕ требования к зоне				Замечаний нет			

II Заключение по зоне:

Наименование структурно-функциональной зоны	Состояние доступности* (к пункту 3.4 Акта обследования ОСИ)	Приложение		Рекомендации по адаптации (вид работы)** к пункту 4.1 Акта обследования ОСИ
		№ на плане	№ фото	
абонемент	ДП -В (К, О, С, Г, У)	7,8,9,10	6, 7, 11, 12, 13, 14, 18	Не нуждается

Комментарий к заключению: не нуждается

I Результаты обследования:

5. Санитарно-гигиенических помещений

библиотека-филиал № 2 МБУК «ОГБ»

455049, Челябинская область, г. Магнитогорск, пр. К. Маркса, д.186

Наименование объекта, адрес

№ п/п	Наименование функционально-планировочного элемента	Наличие элемента			Выявленные нарушения и замечания		Работы по адаптации объектов	
		есть/нет	№ на плане	№ фото	Содержание	Значимо для инвалида (категория)	Содержание	Виды работ
5.1	Туалетная комната	есть	11	4, 16	Замечаний нет			
5.2	Душевая/ванная комната	нет						
5.3	Бытовая комната (гардеробная)	есть	12	17	Замечаний нет			
	ОБЩИЕ требования к зоне				Замечаний нет			

II Заключение по зоне:

Наименование структурно-функциональной зоны	Состояние доступности* (к пункту 3.4 Акта обследования ОСИ)	Приложение		Рекомендации по адаптации (вид работы)** к пункту 4.1 Акта обследования ОСИ
		№ на плане	№ фото	
Санитарно-гигиенические помещения	ДЧ-И (О, С, Г, У)	11,12		Замечаний нет

Комментарий к заключению: не нуждается

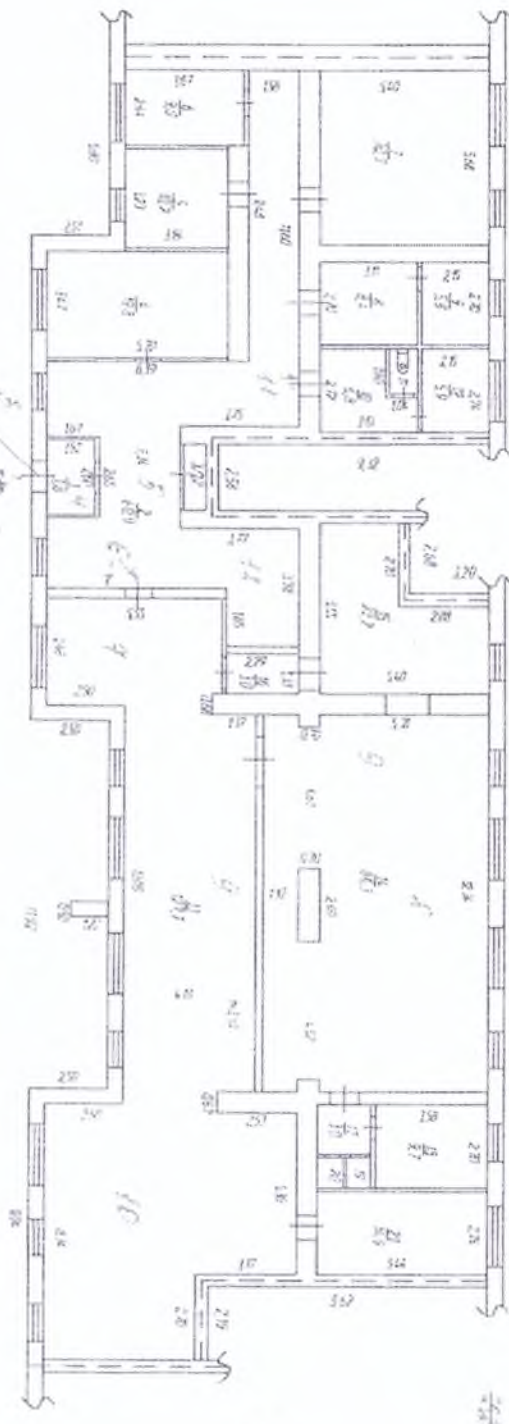
I Результаты обследования:
6. Системы информации на объекте
библиотека-филиал № 2 МБУК «ОГБ»
455049, Челябинская область, г. Магнитогорск, пр. К. Маркса, д.186
Наименование объекта, адрес

№ п/п	Наименование функционально-планировочного элемента	Наличие элемента			Выявленные нарушения и замечания		Работы по адаптации объектов	
		есть/нет	№ на плане	№ фото	Содержание	Значимо для инвалида (категория)	Содержание	Виды работ
6.1	Визуальные средства	есть	6	8	Замечаний нет			
6.2	Акустические средства	нет		10	Замечаний нет			
6.3	Тактильные средства	нет		17	Замечаний нет			
	ОБЩИЕ требования к зоне				Замечаний нет			

II Заключение по зоне:

Наименование структурно-функциональной зоны	Состояние доступности* (к пункту 3.4 Акта обследования ОСИ)	Приложение		Рекомендации по адаптации (вид работы)** к пункту 4.1 Акта обследования ОСИ
		№ на плане	№ фото	
Система информации	ДЧ-И (К, О, Г, У)	6	8, 10, 17	Замечаний нет

Комментарий к заключению: не требуется



<p>ФЕДЕРАЛЬНОЕ АГЕНТСТВО ПО ТЕХНИЧЕСКОМУ РЕГУЛИРОВАНИЮ И МЕТРОЛОГИИ Федеральное государственное учреждение «Специальный центр экспертизы средств медицинского назначения» Федеральный центр экспертизы средств медицинского назначения</p>		<p>РОССИЙСКАЯ ФЕДЕРАЦИЯ Министерство здравоохранения Российской Федерации Федеральное государственное учреждение «Специальный центр экспертизы средств медицинского назначения»</p>	
ЛИСТ №	1	ПОЯСНЕНИЕ ПОД НА НЕЖИЛОЕ ПОУЩЕНИЕ № 1 Лист А	МА
ДАТА	17.01.2011	разработанные по адресу г. Москва пр. К. Гаврица, 86	12
ИСПОЛНИТЕЛЬ	КОЧУБЕВА МА	ФАМИЛИЯ ИМЯ ОТЧЕТНО ПО	
ПРОВЕРИЛ	СЕМЕНОВА ЛВ		
НАЧАЛЬНИК	ТРАСАНОВ ЕВ		