

ПАСПОРТ ДОСТУПНОСТИ

объекта социальной инфраструктуры (ОСИ) № 1

**(Центральная городская библиотека им. Б. А. Ручьёва,
ул. Советской Армии 23)**

г. Магнитогорск

УТВЕРЖДАЮ:

Директор

МБУК «ОГБ» Потапова Э. А.

2021 г.



ПАСПОРТ ДОСТУПНОСТИ объекта социальной инфраструктуры (ОСИ)

№ 1

1. Общие сведения об объекте

- 1.1. Наименование (вид) объекта культуры
- 1.2. Адрес объекта: 455037, Челябинская область, г. Магнитогорск, ул. Советской Армии, 23
- 1.3. Сведения о размещении объекта:
 - отдельно стоящее здание 2 этажа, 2499,6 кв.м. (общая площадь)
 - наличие прилегающего земельного участка - нет.
- 1.4. Год постройки здания 1978, последнего капитального ремонта нет
- 1.5. Дата предстоящих плановых ремонтных работ: текущего нет, капитального нет

Сведения об организации, расположенной на объекте

- 1.6. Название организации (учреждения), (полное юридическое наименование – согласно Уставу, краткое наименование) Центральная городская библиотека им. Б. А. Ручьёва муниципального бюджетного учреждения культуры «Объединение городских библиотек» (ЦГБ им. Б. А. Ручьёва МБУК «ОГБ»)
- 1.7. Юридический адрес организации (учреждения): 455037, г. Магнитогорск, ул. Советской армии, 23
- 1.8. Основание для пользования объектом (оперативное управление, аренда, собственность) – оперативное управление
- 1.9. Форма собственности (государственная, негосударственная): муниципальная собственность
- 1.10. Территориальная принадлежность (федеральная, региональная, муниципальная) - муниципальная
- 1.11. Вышестоящая организация (наименование): управление культуры администрации г. Магнитогорска
- 1.12. Адрес вышестоящей организации, другие координаты: 455023, г. Магнитогорск, пр. Ленина, дом 72, kultura@magnitogorsk.ru

2. Характеристика деятельности организации на объекте

- 2.1 Сфера деятельности (здравоохранение, образование, социальная защита, физическая культура и спорт, культура, связь и информация, транспорт, жилой фонд, потребительский рынок и сфера услуг, другое - культура)
- 2.2 Виды оказываемых услуг – библиотечные услуги
- 2.3 Форма оказания услуг: на объекте
- 2.4 Категории обслуживаемого населения по возрасту - население города Магнитогорска с 15 лет
- 2.5 Возможность оказания помощи на объекте: инвалиды-колясочники, инвалиды с нарушениями опорно-двигательного аппарата; нарушениями зрения, нарушениями слуха, нарушениями умственного развития (кроме тяжелой и глубокой умственной отсталости)

2.6 Возможность обслуживания инвалида со стойкими нарушениями здоровья на дому: для лиц с нарушениями опорно-двигательного аппарата и инвалидов-колясочников библиотечное обслуживание возможно на дому.

2.7 Возможность дистанционного обслуживания: посредством сайта учреждение оказывает услуги продления и бронирования литературы, доступ к электронному каталогу и видеотеке. Есть режим чтения для слабовидящих.

2.8 Плановая мощность: 227 посещений в день

2.9 Участие в исполнении ИПР инвалида, ребенка-инвалида: нет

3. Состояние доступности объекта для инвалидов и других маломобильных групп населения (МГН)

3.1 Путь следования к объекту пассажирским транспортом

Автобус №: нет

Трамвай №: 3, 7, 9, 15, 17, 19, 20, 22, 24, 27, 29, 30, 31.

Маршрутное такси №: 3, 7, 18, 31, 32, 33, 39, 40, 42, 43, 44, 45, 51, 52, 53, 54, 56, 58.

Наличие адаптированного пассажирского транспорта к объекту: нет.

3.2 Путь к объекту от ближайшей остановки пассажирского транспорта:

3.2.1 расстояние до объекта от остановки транспорта: **50 м.**

3.2.2 время движения (пешком): **2 мин.**

3.2.3 наличие выделенного от проезжей части пешеходного пути - **да**

3.2.4 Перекрестки: **регулируемые, с таймером**

3.2.5 Информация на пути следования к объекту: **визуальная**

3.2.6 Перепады высоты на пути: **высокое крыльцо**

Их обустройство для инвалидов на коляске: **нет**

3.3 Организация доступности объекта для инвалидов – форма обслуживания*

№№ п/п	Категория инвалидов (вид нарушения)	Вариант организации доступности объекта (формы обслуживания)*
1.	Все категории инвалидов и МГН	«А»
	<i>в том числе инвалиды:</i>	
2	передвигающиеся на креслах-колясках	«А»
3	с нарушениями опорно-двигательного аппарата	«А»
4	с нарушениями зрения	«А»
5	с нарушениями слуха	«А»
6	с нарушениями умственного развития	«А»

* - указывается один из вариантов: «А», «Б», «ДУ», «ВНД»

3.4 Состояние доступности основных структурно-функциональных зон

№ № п \п	Основные структурно-функциональные зоны	Состояние доступности, в том числе для основных категорий
-------------------	---	--

		инвалидов**
1	Территория, прилегающая к зданию (участок)	ДП-В (К, О, С, Г, У)
2	Вход (входы) в здание	ДП-В (К, О, С, Г, У)
3	Путь (пути) движения внутри здания (в т.ч. пути эвакуации)	ДП-В (К, О, С, Г, У)
4	Зона целевого назначения здания (целевого посещения объекта)	ДП-В (К, О, С, Г, У)
5	Санитарно-гигиенические помещения	ДП-В (К, С, О, Г, У)
6	Система информации и связи (на всех зонах)	ДП-В (О, К, С, Г, У)
7	Пути движения к объекту (от остановки транспорта)	ДП-В (О, К, С, Г, У)

** Указывается: ДП-В - доступно полностью всем; ДП-И (К, О, С, Г, У) – доступно полностью избирательно (указать категории инвалидов); ДЧ-В - доступно частично всем; ДЧ-И (К, О, С, Г, У) – доступно частично избирательно (указать категории инвалидов); ДУ - доступно условно, ВВД – временно недоступно

3.5. ИТОГОВОЕ ЗАКЛЮЧЕНИЕ о состоянии доступности ОСИ: предоставление библиотечных услуг в Центральной городской библиотеке имени Бориса Ручьева инвалидам – колясочникам, инвалидам по зрению и по слуху ограничено за счет отсутствия условий доступности основных структурно-функциональных зон: вход в здание, санитарно-гигиеническое помещение и система информации и связи.

4. УПРАВЛЕНЧЕСКОЕ РЕШЕНИЕ

4.1. Рекомендации по адаптации основных структурных элементов объекта

№ № п \п	Основные структурно-функциональные зоны объекта	Рекомендации по адаптации объекта (вид работы)*
1	Территория, прилегающая к зданию (участок)	Не нуждается
2	Вход (входы) в здание	Не нуждается
3	Путь (пути) движения внутри здания (в т.ч. пути эвакуации)	Не нуждается
4	Зона целевого назначения здания (целевого посещения объекта)	Не нуждается
5	Санитарно-гигиенические помещения	Не нуждается
6	Система информации на объекте (на всех зонах)	Не нуждается
7	Пути движения к объекту (от остановки транспорта)	Не нуждается
8	Все зоны и участки	

*- указывается один из вариантов (видов работ): не нуждается; ремонт (текущий, капитальный); индивидуальное решение с ТСП; технические решения невозможны – организация альтернативной формы обслуживания

4.2. Период проведения работ не требуется

в рамках исполнения _____

Плана работ по адаптации среды для инвалидов на базе Центральной городской библиотеки имени Б. А. Ручьева

4.3 Ожидаемый результат (по состоянию доступности) после выполнения работ по адаптации
- **100% доступность ОСИ для всех категорий людей с ограниченными возможностями.**

Оценка результата исполнения программы, плана (по состоянию доступности): **выполнено**

4.4. Для принятия решения **требуется** **Согласование**

4.5. Информация размещена (обновлена) на Карте доступности субъекта РФ дата

(наименование сайта, портала)

5. Особые отметки

Паспорт сформирован на основании:

1. Анкеты (информации об объекте) от «___» _____ 20___ г.,
2. Акта обследования объекта: № акта _____ от «___» _____ 20___ г.
3. Решения Комиссии _____ от «___» _____ 20___ г.



АНКЕТА

(информация об объекте социальной инфраструктуры) К ПАСПОРТУ ДОСТУПНОСТИ ОСИ № 1

1. Общие сведения об объекте

- 1.1. Наименование (вид) объекта культуры
- 1.2. Адрес объекта: 455037, Челябинская область, г. Магнитогорск, ул. Советской Армии, 23
- 1.3. Сведения о размещении объекта:
 - отдельно стоящее здание 2 этажа, 2499,6 кв.м. (общая площадь)
 - наличие прилегающего земельного участка - нет.
- 1.4. Год постройки здания 1978, последнего капитального ремонта нет
- 1.5. Дата предстоящих плановых ремонтных работ: текущего нет, капитального нет

Сведения об организации, расположенной на объекте

- 1.6. Название организации (учреждения), (полное юридическое наименование – согласно Уставу, краткое наименование) Центральная городская библиотека им. Б. А. Ручьёва муниципального бюджетного учреждения культуры «Объединение городских библиотек» (ЦГБ им. Б. А. Ручьёва МБУК «ОГБ»)
- 1.7. Юридический адрес организации (учреждения): 455037, г. Магнитогорск, ул. Советской армии, 23
- 1.8. Основание для пользования объектом (оперативное управление, аренда, собственность) – оперативное управление
- 1.9. Форма собственности (государственная, негосударственная): муниципальная собственность
- 1.10. Территориальная принадлежность (федеральная, региональная, муниципальная) - муниципальная
- 1.11. Вышестоящая организация (наименование): управление культуры администрации г. Магнитогорска
- 1.12. Адрес вышестоящей организации, другие координаты: 455023, г. Магнитогорск, пр. Ленина, дом 72 kultura@magnitogorsk.ru

2. Характеристика деятельности организации на объекте

- 2.1 Сфера деятельности (здравоохранение, образование, социальная защита, физическая культура и спорт, культура, связь и информация, транспорт, жилой фонд, потребительский рынок и сфера услуг, другое - культура)
- 2.2 Виды оказываемых услуг – библиотечные услуги
- 2.3 Форма оказания услуг: на объекте
- 2.4 Категории обслуживаемого населения по возрасту - население города Магнитогорска с 15 лет
- 2.5 Возможность оказания помощи на объекте: инвалиды-колясочники, инвалиды с нарушениями опорно-двигательного аппарата; нарушениями зрения, нарушениями слуха, нарушениями умственного развития (кроме тяжелой и глубокой умственной отсталости)
- 2.6 Возможность обслуживания инвалида со стойкими нарушениями здоровья на дому:

для лиц с нарушениями опорно-двигательного аппарата и инвалидов-колясочников библиотечное обслуживание возможно на дому.

2.7 Возможность дистанционного обслуживания: посредством сайта учреждение оказывает услуги продления и бронирования литературы, доступ к электронному каталогу и видеотеке. Есть режим чтения для слабовидящих.

2.8 Плановая мощность: 227 посещений в день

2.9 Участие в исполнении ИПР инвалида, ребенка-инвалида: нет

3. Состояние доступности объекта для инвалидов и других маломобильных групп населения (МГН)

3.1 Путь следования к объекту пассажирским транспортом

Автобус №: нет

Трамвай №: 3, 7, 9, 15, 17, 19, 20, 22, 24, 27, 29, 30, 31.

Маршрутное такси №: 3, 7, 18, 31, 32, 33, 39, 40, 42, 43, 44, 45, 51, 52, 53, 54, 56, 58.

Наличие адаптированного пассажирского транспорта к объекту: нет.

3.2 Путь к объекту от ближайшей остановки пассажирского транспорта:

3.2.1 расстояние до объекта от остановки транспорта: **50 м.**

3.2.2 время движения (пешком): **2 мин.**

3.2.3 наличие выделенного от проезжей части пешеходного пути - да

3.2.4 Перекрестки: **регулируемые, с таймером**

3.2.5 Информация на пути следования к объекту: **визуальная**

3.2.6 Перепады высоты на пути: **высокое крыльцо**

Их обустройство для инвалидов на коляске: **нет**

3.3 Организация доступности объекта для инвалидов – форма обслуживания*

№№ п/п	Категория инвалидов (вид нарушения)	Вариант организации доступности объекта (формы обслуживания)*
1.	Все категории инвалидов и МГН	«А»
	<i>в том числе инвалиды:</i>	
2	передвигающиеся на креслах-колясках	«А»
3	с нарушениями опорно-двигательного аппарата	«А»
4	с нарушениями зрения	«А»
5	с нарушениями слуха	«А»
6	с нарушениями умственного развития	«А»

* - указывается один из вариантов: «А», «Б», «ДУ», «ВНД»

3.4 Состояние доступности основных структурно-функциональных зон

№ № п \п	Основные структурно-функциональные зоны	Состояние доступности, в том числе для основных категорий
-------------------	---	--

		инвалидов**
1	Территория, прилегающая к зданию (участок)	ДП-В (К, О, С, Г, У)
2	Вход (входы) в здание	ДП-В (К, О, С, Г, У)
3	Путь (пути) движения внутри здания (в т.ч. пути эвакуации)	ДП-В (К, О, С, Г, У)
4	Зона целевого назначения здания (целевого посещения объекта)	ДП-В (К, О, С, Г, У)
5	Санитарно-гигиенические помещения	ДП-В (К, С, О, Г, У)
6	Система информации и связи (на всех зонах)	ДП-В (О, К, С, Г, У)
7	Пути движения к объекту (от остановки транспорта)	ДП-В (О, К, С, Г, У)

** Указывается: ДП-В - доступно полностью всем; ДП-И (К, О, С, Г, У) – доступно полностью избирательно (указать категории инвалидов); ДЧ-В - доступно частично всем; ДЧ-И (К, О, С, Г, У) – доступно частично избирательно (указать категории инвалидов); ДУ - доступно условно, ВНД – временно недоступно

Размещение информации на Карте доступности субъекта РФ согласовано

Потапова Э. А., директор МБУК «ОГБ» тел/факс: 34-47-33

(подпись, Ф.И.О., должность; координаты для связи уполномоченного представителя объекта)

УТВЕРЖДАЮ

Директор МБУК «ОГБ»

Потапова Э.А.

«21» сентября 2021 г.

**АКТ ОБСЛЕДОВАНИЯ
объекта социальной инфраструктуры
К ПАСПОРТУ ДОСТУПНОСТИ ОСИ
№ 1**

1. Общие сведения об объекте

- 1.1. Наименование (вид) объекта культуры
1.2. Адрес объекта: 455037, Челябинская область, г. Магнитогорск, ул. Советской Армии, 23
1.3. Сведения о размещении объекта:
- отдельно стоящее здание 2 этажа, 2499,6 кв.м. (общая площадь)
- наличие прилегающего земельного участка - нет.
1.4. Год постройки здания 1978, последнего капитального ремонта нет
1.5. Дата предстоящих плановых ремонтных работ: текущего нет, капитального нет

Сведения об организации, расположенной на объекте

- 1.6. Название организации (учреждения), (полное юридическое наименование – согласно Уставу, краткое наименование) Центральная городская библиотека им. Б. А. Ручьёва муниципального бюджетного учреждения культуры «Объединение городских библиотек» (ЦГБ им. Б. А. Ручьёва МБУК «ОГБ»)
1.7. Юридический адрес организации (учреждения): 455037, г. Магнитогорск, ул. Советской армии, 23
1.8. Основание для пользования объектом (оперативное управление, аренда, собственность) – оперативное управление
1.9. Форма собственности (государственная, негосударственная): муниципальная собственность
1.10. Территориальная принадлежность (федеральная, региональная, муниципальная) - муниципальная
1.11. Вышестоящая организация (наименование): управление культуры администрации г. Магнитогорска
1.12. Адрес вышестоящей организации, другие координаты: 455023, г. Магнитогорск, пр. Ленина, дом 72, kultura@magnitogorsk.ru

2. Характеристика деятельности организации на объекте

- 2.1 Сфера деятельности (здравоохранение, образование, социальная защита, физическая культура и спорт, культура, связь и информация, транспорт, жилой фонд, потребительский рынок и сфера услуг, другое - культура
2.2 Виды оказываемых услуг – библиотечные услуги
2.3 Форма оказания услуг: на объекте
2.4 Категории обслуживаемого населения по возрасту - население города Магнитогорска с 15 лет
2.5 Возможность оказания помощи на объекте: инвалиды-колясочники, инвалиды с нарушениями опорно-двигательного аппарата; нарушениями зрения, нарушениями слуха, нарушениями умственного развития (кроме тяжелой и глубокой умственной отсталости)
2.6 Возможность обслуживания инвалида со стойкими нарушениями здоровья на дому:

для лиц с нарушениями опорно-двигательного аппарата и инвалидов-колясочников библиотечное обслуживание возможно на дому.

2.7 Возможность дистанционного обслуживания: посредством сайта учреждение оказывает услуги продления и бронирования литературы, доступ к электронному каталогу и видеотеке.

Есть режим чтения для слабовидящих.

2.8 Плановая мощность: 227 посещений в день

2.9 Участие в исполнении ИПР инвалида, ребенка-инвалида: нет

3. Состояние доступности объекта для инвалидов и других маломобильных групп населения (МГН)

3.1 Путь следования к объекту пассажирским транспортом

Автобус №: нет

Трамвай №: 3, 7, 9, 15, 17, 19, 20, 22, 24, 27, 29, 30, 31.

Маршрутное такси №: 3, 7, 18, 31, 32, 33, 39, 40, 42, 43, 44, 45, 51, 52, 53, 54, 56, 58.

Наличие адаптированного пассажирского транспорта к объекту: нет.

3.2 Путь к объекту от ближайшей остановки пассажирского транспорта:

3.2.1 расстояние до объекта от остановки транспорта: **50 м.**

3.2.2 время движения (пешком): **2 мин.**

3.2.3 наличие выделенного от проезжей части пешеходного пути - **да**

3.2.4 Перекрестки: **регулируемые, с таймером**

3.2.5 Информация на пути следования к объекту: **визуальная**

3.2.6 Перепады высоты на пути: **высокое крыльцо**

Их обустройство для инвалидов на коляске: **нет**

3.3 Организация доступности объекта для инвалидов – форма обслуживания*

№№ п/п	Категория инвалидов (вид нарушения)	Вариант организации доступности объекта (формы обслуживания)*
1.	Все категории инвалидов и МГН	«А»
	<i>в том числе инвалиды:</i>	
2	передвигающиеся на креслах-колясках	«А»
3	с нарушениями опорно-двигательного аппарата	«А»
4	с нарушениями зрения	«А»
5	с нарушениями слуха	«А»
6	с нарушениями умственного развития	«А»

* - указывается один из вариантов: «А», «Б», «ДУ», «ВНД»

3.4 Состояние доступности основных структурно-функциональных зон

№№ п/п	Основные структурно-функциональные зоны	Состояние доступности, в том числе для основных категорий инвалидов**	Приложение	
			№ на плане	№ фото

1	Территория, прилегающая к зданию (участок)	ДП-В (О, К, С, Г, У)	1,2,3	2, 3, 4
2	Вход (входы) в здание	ДП-В (О, К, С, Г, У)	3,4,5	1, 32
3	Путь (пути) движения внутри здания (в т. ч. пути эвакуации)	ДП-В (О, К, С, Г, У)	1,2,3,10	7, 10, 13, 14, 21, 29, 33, 36
4	Зона целевого назначения здания (целевого посещения объекта)	ДП-В (К, О, С, Г, У)	11,12	5, 6, 11, 15, 19, 20, 25
5	Санитарно-гигиенические помещения	ДП-В (О, К, С, Г, У)	13,14	17, 27, 28
6	Система информации и связи (на всех зонах)	ДП-В (О, К, С, О, У)	9,10	12, 16, 23, 24, 26, 30, 35
7	Пути движения к объекту (от остановки транспорта)	ДП-В (О, С, Г, У)	7,8,9,10	2, 3, 4

** Указывается: ДП-В - доступно полностью всем; ДП-И (К, О, С, Г, У) – доступно полностью избирательно (указать категории инвалидов); ДЧ-В - доступно частично всем; ДЧ-И (К, О, С, Г, У) – доступно частично избирательно (указать категории инвалидов); ДУ - доступно условно, ВНД - недоступно

3.5. ИТОГОВОЕ ЗАКЛЮЧЕНИЕ о состоянии доступности ОСИ: предоставление библиотечных услуг в Центральной городской библиотеке имени Бориса Ручьева инвалидам – колясочникам, инвалидам по зрению и по слуху ограничено за счет отсутствия условий доступности основных структурно-функциональных зон: вход в здание, санитарно-гигиеническое помещение и система информации и связи.

4. Управленческое решение (проект)

4.1. Рекомендации по адаптации основных структурных элементов объекта:

№№ п \п	Основные структурно-функциональные зоны объекта	Рекомендации по адаптации объекта (вид работы)*
1	Территория, прилегающая к зданию (участок)	Не нуждается
2	Вход (входы) в здание	Не нуждается
3	Путь (пути) движения внутри здания (в т. ч. пути эвакуации)	Не нуждается
4	Зона целевого назначения здания (целевого посещения объекта)	Не нуждается
5	Санитарно-гигиенические помещения	Не нуждается
6	Система информации на объекте (на всех зонах)	Не нуждается
7	Пути движения к объекту (от остановки транспорта)	Не нуждается
8	Все зоны и участки	Не нуждается

*- указывается один из вариантов (видов работ): не нуждается; ремонт (текущий, капитальный); индивидуальное решение с ТСР; технические решения невозможны – организация альтернативной формы обслуживания

4.2. Период проведения работ _____ в рамках исполнения _____
(указывается наименование документа: программы, плана)

4.3 Ожидаемый результат (по состоянию доступности) после выполнения работ по адаптации
- **100% доступность ОСИ для всех категорий людей с ограниченными возможностями.**
Оценка результата исполнения программы, плана (по состоянию доступности) **выполнено**

4.4. Для принятия решения требуется, не требуется (нужное подчеркнуть) согласование

4.4.1. согласование на Комиссии _____
(наименование Комиссии по координации деятельности в сфере обеспечения доступной среды жизнедеятельности для инвалидов и других МГН)

4.4.2. согласование работ с надзорными органами (в сфере проектирования и строительства, архитектуры, охраны памятников, другое - указать)

4.4.3. техническая экспертиза; разработка проектно-сметной документации;

4.4.4. согласование с вышестоящей организацией (собственником объекта);

4.4.5. согласование с общественными организациями инвалидов _____;

4.4.6. другое _____

Имеется заключение уполномоченной организации о состоянии доступности объекта (наименование документа и выдавшей его организации, дата), прилагается _____

4.4.7. Информация может быть размещена (обновлена) на Карте доступности субъекта РФ

_____ (наименование сайта, портала)

5. Особые отметки

ПРИЛОЖЕНИЯ:

Результаты обследования:

- | | |
|--|---------|
| 1. Территории, прилегающей к объекту | на 1 л. |
| 2. Входа (входов) в здание | на 1 л. |
| 3. Путей движения в здании | на 1 л. |
| 4. Зоны целевого назначения объекта | на 1 л. |
| 5. Санитарно-гигиенических помещений | на 1 л. |
| 6. Системы информации (и связи) на объекте | на 1 л. |

Результаты фото фиксации на объекте ЦГБ им. Б. А. Ручьёва МБУК «ОГБ» на 3 л.

Поэтажные планы, паспорт БТИ на 2 л.

Другое (в том числе дополнительная информация о путях движения к объекту)

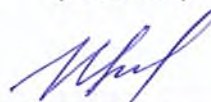
Руководитель
рабочей группы

Зав. отделом Валиулина Ирина Викторовна
(Должность, Ф.И.О.)

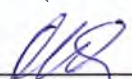

(Подпись)

Члены рабочей группы:

Зам. директора Щиликанина Марина Анатольевна
(Должность, Ф.И.О.)

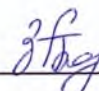

(Подпись)

Методист Осокина Виктория Юрьевна
(Должность, Ф.И.О.)


(Подпись)

В том числе:
представители общественных организаций инвалидов

Член Правобережного общества инвалидов
Золотарёва-Богатырь Алёна Сергеевна




(Должность, Ф.И.О.)


(Подпись)

представители организации, расположенной на объекте

Зав. отделом Валявина Ольга Михайловна
(Должность, Ф.И.О.)


(Подпись)

Зав. отделом Писанникова Ольга Анатольевна
(Должность, Ф.И.О.)


(Подпись)

Управленческое решение согласовано « ____ » _____ 20__ г. (протокол № ____)

Комиссией (название). _____

I Результаты обследования:

1. Территории, прилегающей к зданию (участка)

ЦГБ им. Б. А. Ручьева МБУК «ОГБ» 455037, Челябинская область, г. Магнитогорск, ул.

Советской Армии, 23

Наименование объекта, адрес

№ п/п	Наименование функционально - планировочного элемента	Наличие элемента			Выявленные нарушения и замечания		Работы по адаптации объектов	
		есть/ нет	№ на плане	№ фото	Содержание	Значимо для инвалида (категория)	Содержание	Виды работ
1.1	Вход (входы) на территорию	есть	1	2, 3, 4	Замечаний нет	К, С		
1.2	Путь (пути) движения на территории	есть	1,2,3	2, 3, 4	Замечаний нет	К, С		
1.3	Лестница (наружная)	есть	2,3	1, 32	Замечаний нет	К, С		
1.4	Пандус (наружный)	нет	-	-				
1.5	Автостоянка и парковка	нет	-	-				
	ОБЩИЕ требования к зоне							

II Заключение по зоне:

Наименование структурно-функциональной зоны	Состояние доступности* (к пункту 3.4 Акта обследования ОСИ)	Приложение		Рекомендации по адаптации (вид работы)** к пункту 4.1 Акта обследования ОСИ
		№ на плане	№ фото	
Территория	ДП-И (О, С, Г, У)	1,2,3	1, 2, 3, 4, 32	Не нуждается

Комментарий к заключению: не нуждается

I Результаты обследования:
ЦГБ им. Б. А. Ручьева МБУК «ОГБ» 455037, Челябинская область, г. Магнитогорск, ул.
Советской Армии, 23
Входа (входов) в здание

Наименование объекта, адрес

№ п/п	Наименование функционально - планировочного элемента	Наличие элемента			Выявленные нарушения и замечания		Работы по адаптации объектов	
		есть/нет	№ на плане	№ фото	Содержание	Значимое для инвалида (категория)	Содержание	Виды работ
2.1	Лестница (наружная)	есть	2,3	1	Замечаний нет			
2.2	Пандус (наружный)	есть	2, 3	1	Замечаний нет			
2.3	Входная площадка (перед дверью)	Есть	4	32	Замечаний нет			
2.4	Дверь (входная)	Есть	5	32	Замечаний нет			
2.5	Тамбур	Есть	6	9	Замечаний нет			
	ОБЩИЕ требования к зоне				Замечаний нет			

II Заключение по зоне:

Наименование структурно - функциональной зоны	Состояние доступности* (к пункту 3.4 Акта обследования ОСИ)	Приложение		Рекомендации по адаптации (вид работы)** к пункту 4.1 Акта обследования ОСИ
		№ на плане	№ фото	
Вход	ДП-И (О, С, Г, У)	3,4,5	1, 1, 9, 32	Замечаний нет

Комментарий к заключению: не нуждается

I Результаты обследования:

3. Пути (путей) движения внутри здания (в т.ч. путей эвакуации)

ЦГБ им. Б. А. Ручьева МБУК «ОГБ» 455037, Челябинская область, г. Магнитогорск, ул. Советской Армии, 23

_Наименование объекта, адрес

№ п/п	Наименование функционально-планировочного элемента	Наличие элемента			Выявленные нарушения и замечания		Работы по адаптации объектов	
		есть/нет	№ на плане	№ фото	Содержание	Значимо для инвалида (категория)	Содержание	Виды работ
3.1	Коридор (вестибюль, зона ожидания, галерея, балкон)	Есть	7,8	7, 10, 13, 14, 21, 29, 33, 36	Замечаний нет			
3.2	Лестница (внутри здания)	нет		18, 20, 34	Замечаний нет			
3.3	Пандус (внутри здания)	Нет						
3.4	Лифт пассажирский (или подъемник)	Есть		20	Замечаний нет			
3.5	Дверь	Есть	9	32	Замечаний нет			
3.6	Пути эвакуации (в т.ч. зоны безопасности)	Есть	10	7, 10, 13, 14, 21, 29, 33, 36	Замечаний нет			
	ОБЩИЕ требования к зоне							

II Заключение по зоне:

Наименование структурно-функциональной зоны	Состояние доступности* (к пункту 3.4 Акта обследования ОСИ)	Приложение		Рекомендации по адаптации (вид работы)** к пункту 4.1 Акта обследования ОСИ
		№ на плане	№ фото	
Пути движения внутри	ДП-И (О, С, Г, У)	7,8,9,10	7, 10, 13, 14, 21, 29, 33, 36, 18, 20, 34, 20, 32	Не нуждается

Комментарий к заключению: **не нуждается**

I Результаты обследования:

4. Зоны целевого назначения здания (целевого посещения объекта)

Вариант I – зона обслуживания инвалидов

ЦГБ им. Б. А. Ручьева МБУК «ОГБ» 455037, Челябинская область, г. Магнитогорск, ул.

Советской Армии, 23

Наименование объекта, адрес

№ п/п	Наименование функционально-планировочного элемента	Наличие элемента			Выявленные нарушения и замечания		Работы по адаптации объектов	
		есть/нет	№ на плане	№ фото	Содержание	Значимо для инвалида (категория)	Содержание	Виды работ
4.1	Кабинетная форма обслуживания	Нет						
4.2	Зальная форма обслуживания	Есть	6, 24	5, 8, 19, 25	Замечаний нет			
4.3	Прилавочная форма обслуживания	Есть	15, 21	6, 15,				
4.4	Форма обслуживания с перемещением по маршруту	Есть	5, 26	11, 31	Замечаний нет			
4.5	Кабина индивидуального обслуживания	Нет						
	ОБЩИЕ требования к зоне							

II Заключение по зоне:

Наименование структурно-функциональной зоны	Состояние доступности* (к пункту 3.4 Акта обследования ОСИ)	Приложение		Рекомендации по адаптации (вид работы)** к пункту 4.1 Акта обследования ОСИ
		№ на плане	№ фото	
Зоны целевого назначения здания	ДП-В (О, К, С, Г, У)	11,12	5, 8, 6, 15, 11, 19, 25, 31	Не нуждается

Комментарий к заключению: не нуждается

I Результаты обследования:
5. Санитарно-гигиенических помещений
ЦГБ им. Б. А. Ручьёва МБУК «ОГБ» 455037, Челябинская область, г. Магнитогорск, ул.
Советской Армии, 23

Наименование объекта, адрес

№ п/п	Наименование функционально - планировочного элемента	Наличие элемента			Выявленные нарушения и замечания		Работы по адаптации объектов	
		есть / нет	№ на плане	№ фото	Содержание	Значимо для инвалида (категория)	Содержание	Виды работ
5.1	Туалетная комната	есть	13	17, 27, 28	Замечаний нет			
5.2	Душевая/ ванная комната	нет						
5.3	Бытовая комната (гардеробная)	есть	14	22	Замечаний нет			
	ОБЩИЕ требования к зоне							

II Заключение по зоне:

Наименование структурно-функциональной зоны	Состояние доступности* (к пункту 3.4 Акта обследования ОСИ)	Приложение		Рекомендации по адаптации (вид работы)** к пункту 4.1 Акта обследования ОСИ
		№ на плане	№ фото	
Санитарно-гигиенические помещения	ДП-И (О, Г, У)	13,14	17, 22, 27, 28	Замечаний нет

Комментарий к заключению: не нуждается

I Результаты обследования:
6. Системы информации на объекте
ЦГБ им. Б. А. Ручьева МБУК «ОГБ» 455037, Челябинская область, г. Магнитогорск, ул.
Советской Армии, 23
Наименование объекта, адрес

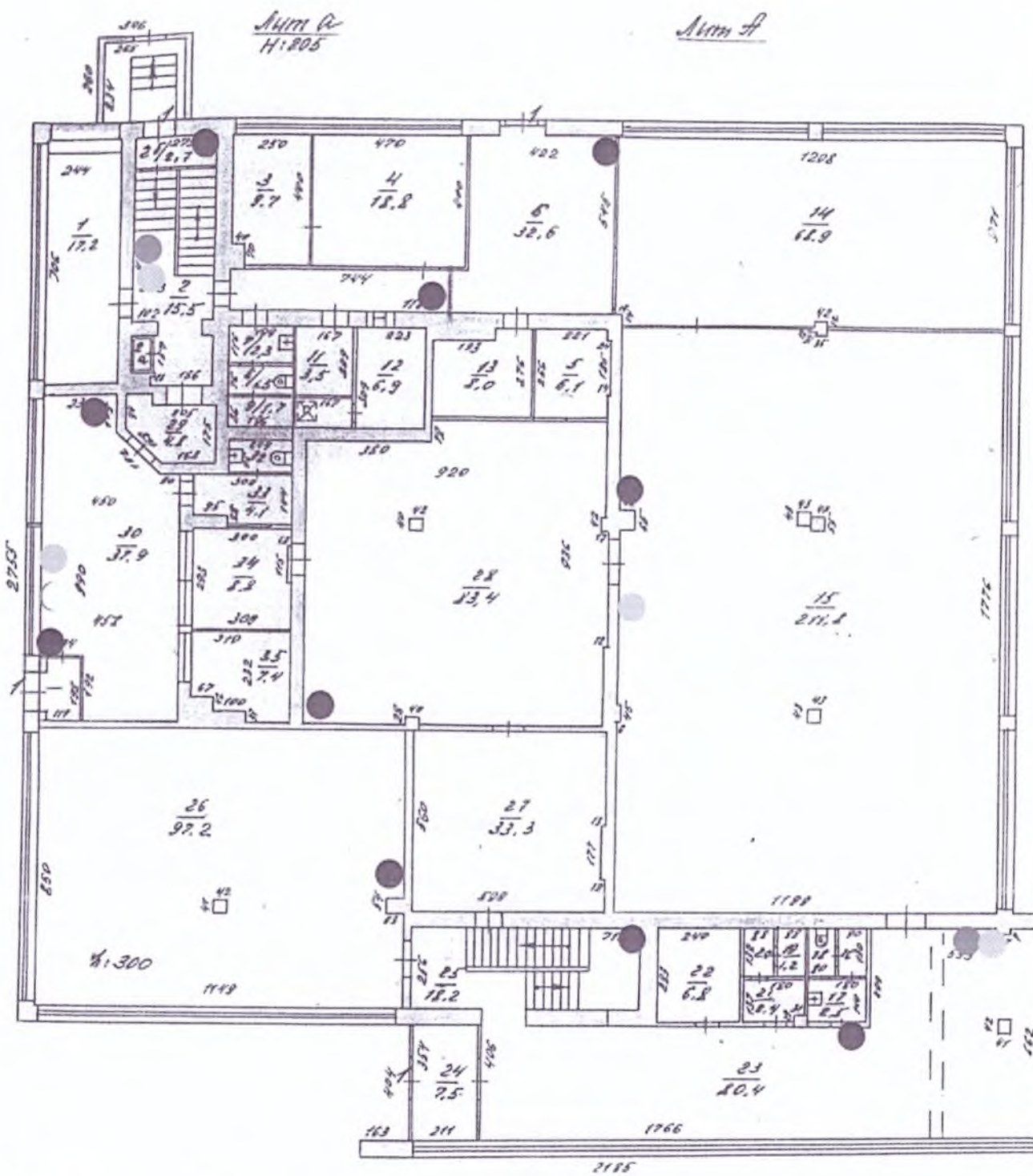
№ п/п	Наименование функционально-планировочного элемента	Наличие элемента			Выявленные нарушения и замечания		Работы по адаптации объектов	
		есть/нет	№ на плане	№ фото	Содержание	Значимо для инвалида (категория)	Содержание	Виды работ
6.1	Визуальные средства	есть	23, 26	12, 16, 23, 26, 30, 35	Замечаний нет			
6.2	Акустические средства	есть	5, 6, 23	24, 26, 30, 35	Замечаний нет			
6.3	Тактильные средства	есть	5, 23	12, 16, 35	Замечаний нет			
	ОБЩИЕ требования к зоне				Замечаний нет			

II Заключение по зоне:

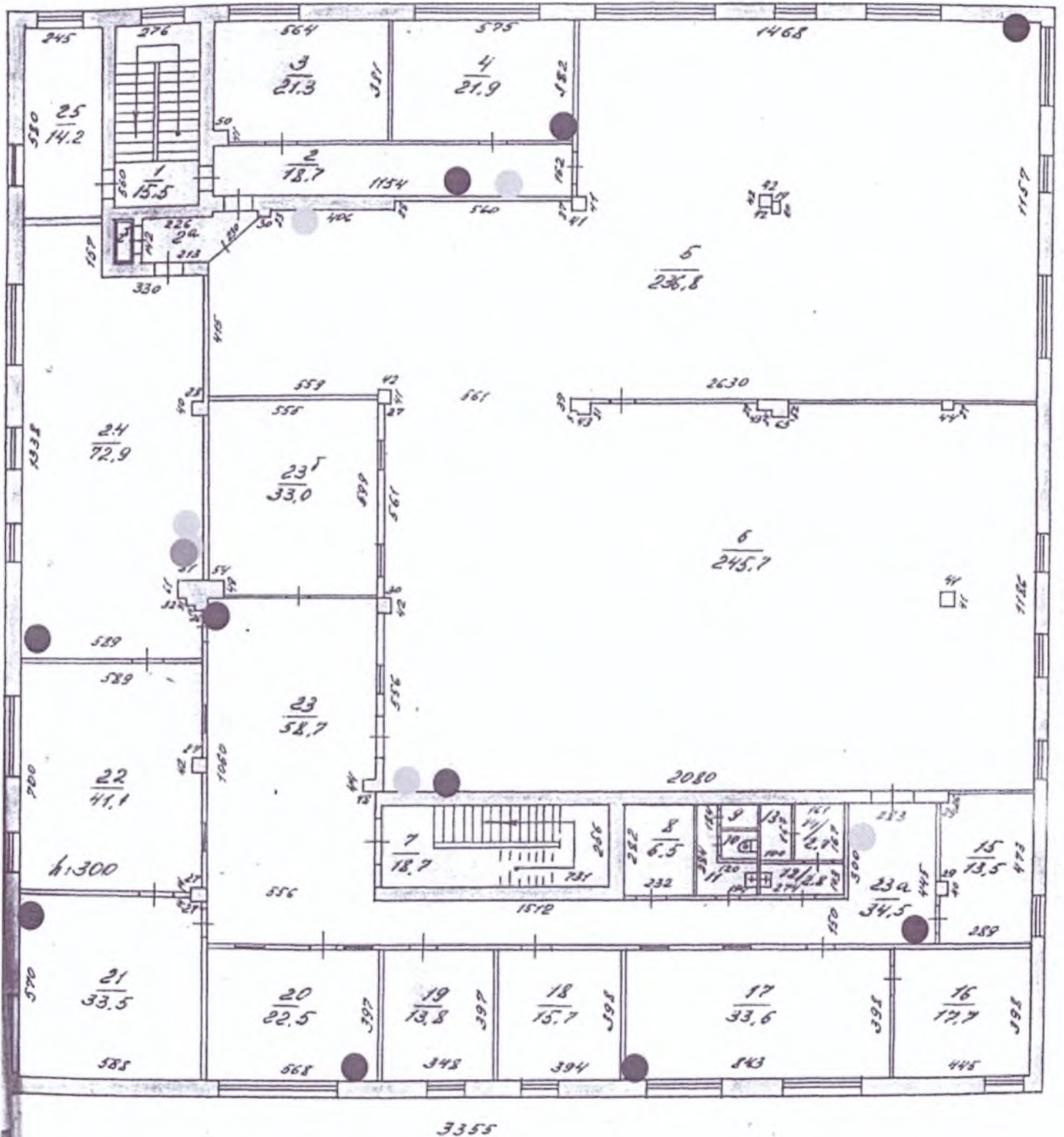
Наименование структурно-функциональной зоны	Состояние доступности* (к пункту 3.4 Акта обследования ОСИ)	Приложение		Рекомендации по адаптации (вид работы)** к пункту 4.1 Акта обследования ОСИ
		№ на плане	№ фото	
Система информации	ДП-В (К, Г, С, О, У)	9,10	12, 16, 23, 26, 30, 35, 24	Замечаний нет

Комментарий к заключению: не нуждается

Приложение № 8
к Акту обследования ОСИ к паспорту доступности ОСИ
№ 1 от «19» октября 2021 г.



Магнитогорская
2020



Магнитогорское

Поэтажный план
ул. Советской Армии, 223
2 этаж

18.04.03

Слепцова Е.А.